



DÉMARCHES D'ADMISSION

- Prendre un rendez-vous pour une rencontre d'évaluation des besoins de formation.
- S'assurer que l'élève soit accompagné de son intervenant ou d'une personne ressource.
- Si inscription, prévoir les pièces requises et le paiement de frais d'admission.

—
**« DITES-MOI ET
J'OUBLIE.
APPRENEZ-MOI
ET JE ME
SOUVIENS.
FAITES-MOI
PARTICIPER ET
J'APPRENDS »**

B.F.
—

POUR NOUS JOINDRE

- ☎ 450 433-5432, poste 0
- 📍 Centre multiservice de Sainte-Thérèse
125, rue Beauchamp
Sainte-Thérèse J7E 5A4

PROGRAMME DE PARTICIPATION SOCIALE



PARCOURS ADULTE EN COMMUNAUTÉ

Le Programme

Le programme d'études Participation sociale a pour but de favoriser le développement de compétence de l'adulte dans une diversité de situations de la vie courante. Il met l'accent sur l'exercice des rôles sociaux et l'épanouissement personnel, intellectuel et culturel de l'adulte en vue de favoriser sa participation active au sein de la société.

C'est pour toi si...

Tu présentes des difficultés d'adaptation sur les plans psychique, intellectuel, social ou physique qui limitent ta participation sociale.

*Quoique persistantes, tes difficultés sont **surmontables, avec de l'aide ponctuelle.***



Source : Ministère de l'Éducation (2022). Programme d'études Participation sociale

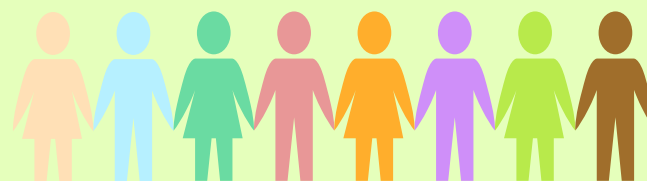
Critères d'admissibilité

La personne manifeste :

- un désir de s'engager dans un projet de participation sociale;
- un potentiel de rétention des apprentissages lui permettant de progresser dans une démarche d'autonomie et de participation sociale;
- la capacité de fonctionner en groupe et de travailler en équipe;
- des besoins de formation au regard de ses conditions de vie, de son milieu de vie ou de sa communauté;
- la capacité de prendre part à une évaluation;
- une disponibilité aux apprentissages.

La personne évolue dans un milieu de vie où l'accompagnement d'un partenaire est possible et présent pour favoriser le transfert, le maintien et le développement des apprentissages réalisés en classe.

La personne se comporte de manière non dangereuse et non nuisible pour elle-même et pour les autres.



Éléments abordés

Ce parcours vise à accompagner l'élève désireux de s'impliquer pleinement dans un monde en constante évolution. Il valorise l'écocitoyenneté, l'engagement bénévole et la vie communautaire, offrant ainsi des occasions concrètes de contribution à la société. L'élève pourra mieux se connaître, identifier des activités qui répondent à ses besoins et améliorer ses habiletés sociales pour bâtir des relations significatives.

Cours offerts

- Projection vers l'avenir : mon projet de participation sociale
- Identité culturelle
- Vie dans une collectivité
- Participation citoyenne
- Réseau social sain
- Relations harmonieuses
- Langages utilitaires

