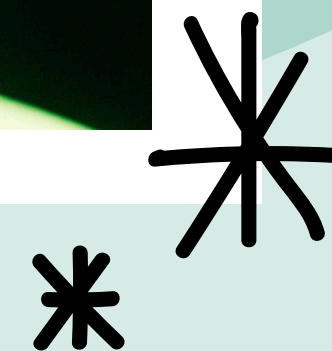




334, RUE DE L'ACADÉMIE
ROSEMÈRE (QUÉBEC)
J7A 3R9
SECRÉTARIAT :
450-621-2400

SERVICE DE GARDE :
450-621-2400,
POSTE 23014

COURRIEL :
ALPHA@CSSMI.QC.CA



MOT DE LA DIRECTION

Chers parents,

Février est déjà là! Malgré le froid, l'énergie est au rendez-vous dans nos classes. Ce mois-ci, nous mettons à l'honneur la **persévérance scolaire**. C'est le moment idéal pour encourager nos élèves à poursuivre leurs efforts et à être fiers de leur cheminement.

Nous profiterons aussi de ce mois pour célébrer la **bienveillance** et l'**amitié** à travers diverses activités thématiques à l'occasion de la Saint-Valentin.

Un grand merci pour votre collaboration continue, qui fait toute la différence dans la réussite de vos enfants.

Pensez à bien couvrir les petits sportifs pour les récréations au grand air!

Bon mois de **février** à tous,

Monsieur Jonathan Laflamme, directeur
Mesdames Maryse Décary et Chantale Lauzon, directrices adjointes



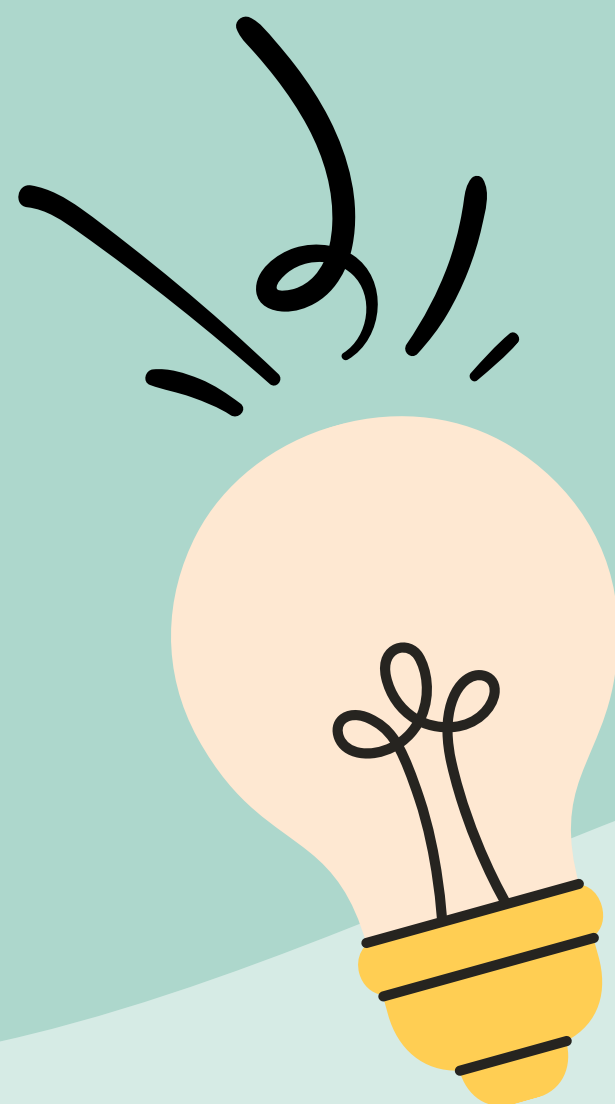


FÉVRIER 2026

DATES IMPORTANTES À RETENIR

26 janvier au 6 février	Période d'admission et de réinscription 2026-2027
Du 2 au 6 février	Semaine de la reconnaissance de tout le personnel
Vendredi 6 février	Carnaval
Mardi 10 février	Journée pédagogique
Samedi 14 février	St-Valentin
Du 16 au 20 février	Semaine de la persévérance
Jeudi 19 février	Conférence Joël Dandurand

**LIENS RAPIDES
ET
PRATIQUE !**



MOTIVER UNE ABSENCE

SERVICE DE GARDE

SERVICE DU DÎNER

TRANSPORT SCOLAIRE



RÉINSCRIPTION DES ÉLÈVES 2026-2027

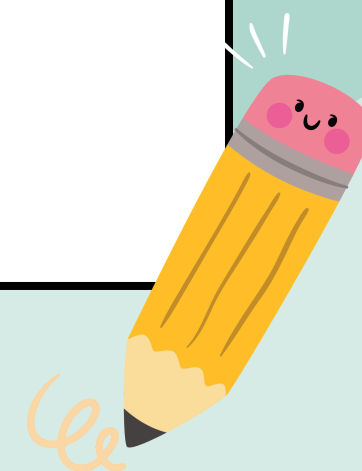
RÉINSCRIPTION DES ÉLÈVES QUI FRÉQUENTENT DÉJÀ UN ÉTABLISSEMENT DU CSSMI

Surveillez vos courriels !

La réinscription des élèves fréquentant déjà un établissement du CSSMI se fait en ligne sur le Portail Parents (Mozaïk), au début du mois de février 2026. Une communication sera envoyée aux parents à cet effet.

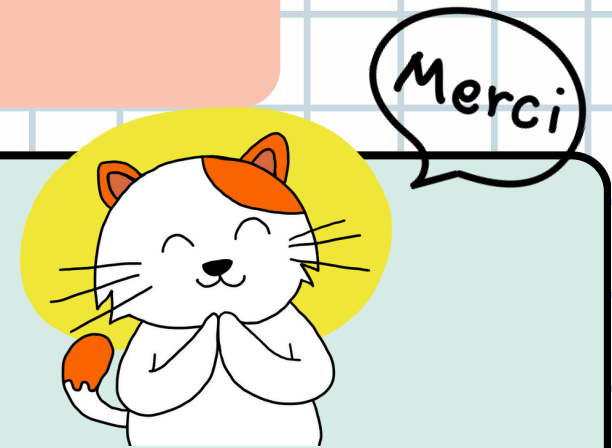
19 FÉVRIER : DATE LIMITE D'INSCRIPTION AUX PROJETS PARTICULIERS RÉGIONAUX

La date limite pour inscrire votre enfant dans un projet particulier régional pour le niveau primaire est le 19 février, 9 h. Pour tout savoir sur le processus d'inscription aux programmes alternatif, musical et Baccalauréat International (PEI), [cliquez ici](#).



SEMAINE DE LA RECONNAISSANCE DE TOUT LE PERSONNEL

Célébrons ceux qui font grandir nos enfants!



Du 2 au 6 février, notre école vibrera au rythme de la Semaine de la reconnaissance du personnel.

C'est le moment idéal pour souligner le dévouement exceptionnel de tous ceux qui accompagnent vos enfants au quotidien : enseignants, T.E.S., personnel de soutien, professionnels, équipe administrative et SDG. Chaque jour, ils mettent leur passion et leur expertise au service de la réussite et du bien-être des élèves.

Envie de participer? Un simple « **merci** », un petit mot dans l'agenda ou un dessin coloré sont autant de gestes qui touchent droit au cœur et valorisent leur engagement.

Profitons de cette semaine pour dire merci à cette équipe formidable qui fait de notre école un milieu de vie si stimulant!



A simple black stick figure is climbing a set of stairs that lead up towards the title. The figure has a large, happy smile and is waving with its right hand. The stairs are a series of black lines forming steps.

Conférence pour tous les élèves de Joël Dandurand

Une conférence sur la **persévérance**, par Joël Dandurand, aura lieu le jeudi 19 février pour tous les élèves de l'école.

Joël Dandurand est un conférencier et animateur passionné, connu pour sa participation à la saison 1 de Survivor Québec. Éducateur spécialisé de formation, il se distingue par son énergie et sa capacité à inspirer les gens à se dépasser. À travers ses conférences et activités interactives, il met de l'avant les valeurs d'efforts, de persévérance, de collaboration et de dépassement de soi. Dans cette conférence, il partagera avec les élèves des stratégies inspirantes pour transformer leurs efforts en réussites et les rapprocher de vos rêves.



PRIX LUMINA

PRIX LUMINA - 5e édition

Pour une 5e année consécutive, 14 personnalités (employés, élèves, parents, partenaire, équipe) qui se démarquent positivement et qui font rayonner notre milieu scolaire seront couronnées.

Du 19 janvier au 20 février, rendez-vous sur le site Web du CSSMI pour soumettre la candidature de votre personne étoile 🌟. **Faisons briller notre belle communauté éducative... ensemble! Vous en faites partie vous aussi.**

[Formulaire disponible ici](#)

INFORMATION IMPORTANTE

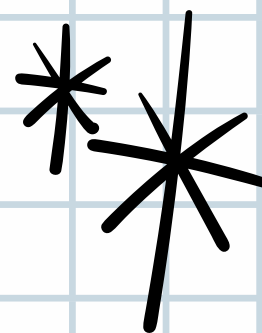


En raison de la panne électrique qui a eu lieu le mardi 11 novembre 2025.

La journée pédagogique du **jeudi 12 mars** devient une journée régulière d'école.



IMPORTANT



Saviez-vous...



Saviez-vous que seulement **10 à 15 minutes** de jeu libre avec votre enfant par jour peuvent réduire les comportements d'opposition?

En février, la routine du retour à l'école peut sembler lourde. Le fait de laisser l'enfant mener le jeu (sans directives, juste pour le plaisir) renforce son sentiment de connexion et de sécurité.

Un réservoir affectif bien rempli rend la période des devoirs et du dodo beaucoup plus fluide!

