



L'Essen-ciel

Février 2026



Dates Importantes Février 2026

Lundi	Mardi	Mercredi	Jeudi	Vendredi
2	3	4	5	6
9	10	11	12	13
CONSEIL D'ÉTABLISSEMENT 16	17	18 JOURNÉE PÉDAGOGIQUE	19	20 FIN D'ÉTAPE
23	24	25	26	27


2 AU 6 FÉVRIER : SEMAINE DES ENSEIGNANTES ET DES ENSEIGNANTS

9 AU 13 FÉVRIER : JOURNÉE DE LA PSYCHOÉDUCATION

10 AU 14 FÉVRIER : JOURNÉES DE LA PERSÉVÉRANCE SCOLAIRE

SAMEDI 14 FÉVRIER – ST-VALENTIN

Semaine des enseignants (es)



Parce que leur rôle est primordial
et qu'ils l'exercent au quotidien avec engagement,
passion et compétences, les enseignantes et
enseignants méritent toute notre reconnaissance.

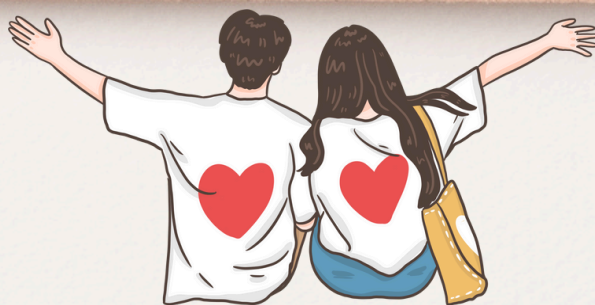
Nous vous invitons donc, chers parents,
à prendre quelques minutes avec votre enfant
pour souligner, à votre façon,
la semaine des enseignants qui se déroulera
du 2 au 6 février 2026.

Nous en profitons pour vous dire à quel point
nous sommes fière de notre équipe d'enseignants.
Les enseignants de l'école Arc-en-ciel guident vos enfants
dans leur quotidien et le font avec amour, respect
et surtout avec coeur.

Dans chacun de leurs gestes, on retrouve
de la tendresse et de la sagesse.

En terminant, nous remercions notre équipe
de faire de l'école Arc-en-ciel ce qu'elle devient
jour après jour.

Merci





LIVRAISON DE REPAS – RAPPEL IMPORTANT

NOUS RAPPELONS AUX PARENTS QUE LA LIVRAISON DE REPAS (UBER EATS, DOORDASH, ETC.) N'EST PAS PERMISE POUR LES ÉLÈVES.

POUR DES RAISONS D'ORGANISATION, SEULS LES REPAS APPORTÉS DE LA MAISON OU FOURNIS PAR LES SERVICES ALIMENTAIRES DE L'ÉCOLE PEUVENT ÊTRE CONSOMMÉS.



MERCI DE VOTRE COLLABORATION.



CHANGEMENTS D'ADRESSE

NOUS VOUS RAPPELONS QU'EN CAS DE CHANGEMENT D'ADRESSE AU DOSSIER DE VOTRE ENFANT, EN CAS DE SÉPARATION OU SUITE À UN DÉMÉNAGEMENT, IL EST TRÈS IMPORTANT DE COMMUNIQUER L'INFORMATION À L'ÉCOLE DANS LES PLUS BREFS DÉLAIS.

CES INFORMATIONS SONT ESSENTIELLES ET DOIVENT ÊTRE CONTINUUELLEMENT À JOUR.



RÉINSCRIPTION DES ÉLÈVES QUI FRÉQUENTENT DÉJÀ UN ÉTABLISSEMENT DU CSSMI

Surveillez vos courriels !

La réinscription des élèves fréquentant déjà un établissement du CSSMI se fait en ligne sur le Portail Parents (Mozaïk), au début du mois de février 2026. Une communication sera envoyée aux parents à cet effet.

19 FÉVRIER : DATE LIMITE D'INSCRIPTION AUX PROJETS PARTICULIERS RÉGIONAUX

La date limite pour inscrire votre enfant dans un projet particulier régional pour le niveau primaire est le 19 février, 9 h.

Pour tout savoir sur le processus d'inscription aux programmes alternatif, musical et Baccalauréat International (PEI), [cliquez ici](#).

PRIX LUMINA – 5e édition Pour une 5e année consécutive

14 personnalités (employés, élèves, parents, partenaire, équipe) qui se démarquent positivement et qui font rayonner notre milieu scolaire seront couronnées.

Du 19 janvier au 20 février, rendez-vous sur le site Web du CSSMI pour soumettre la candidature de votre personne étoile 🌟.
Faisons briller notre belle communauté éducative...ensemble! Vous en faites partie vous aussi. [Formulaire disponible ici](#)

Administration d'un médicament

L'école peut administrer des médicaments **PRESCRITS** aux élèves, UNIQUEMENT si le parent ou le titulaire de l'autorité parentale remplit et signe le formulaire d'autorisation d'administrer un médicament.

Les élèves n'ont pas le droit d'avoir en leur possession des médicaments.

Vous devez donc remettre à l'école le contenant de la pharmacie avec l'étiquette qui indique le nom de l'enfant, le nom du médecin, le nom du médicament, la date de péremption, la posologie ainsi que la durée du traitement.



MALADIES INFECTIEUSES

Saviez-vous qu'il est très important de signaler les maladies infectieuses de votre enfant à l'école?

En cas de conjonctivite, gastro-entérite, influenza, pédiculose (poux), varicelle, ou autres maladies infectieuses, vous devez communiquer avec l'école afin d'en aviser la secrétaire. Elle se chargera de faire le suivi auprès de la Santé publique, dans certains cas, enverra une lettre en prévention aux parents de la classe et pourra s'assurer du renforcement des mesures d'hygiène pour le groupe de votre enfant.

Soyez assuré que ces informations sont traitées avec confidentialité et que ces mesures sont mises en place afin d'assurer la santé et la sécurité de nos élèves.

Merci pour votre précieuse collaboration!

P Rappel important concernant les stationnements de l'école

Afin d'assurer la sécurité de tous et de faciliter la circulation aux heures d'arrivée et de départ, nous souhaitons rappeler quelques consignes importantes aux parents.



🚫 Stationnement du côté de l'école

Le stationnement situé sur le côté de l'école est réservé exclusivement aux employés.

Il ne s'agit pas d'un débarcadère, et aucun arrêt ou dépôt d'élèves ne devrait s'y faire.

🚗 Stationnement à l'avant de l'école

Le stationnement à l'avant est accessible aux employés et aux parents.

Nous vous demandons toutefois de *ne pas bloquer les espaces de stationnement libres* lorsque vous déposez votre enfant. Ces espaces doivent rester dégagés afin de permettre le stationnement des employés qui arrivent.

🚶 Débarcadère officiel – Rue Primeau

Si vous n'avez pas besoin de vous stationner, un débarcadère officiel est aménagé sur la rue Primeau.

Nous vous encourageons à l'utiliser pour déposer vos enfants rapidement et en toute sécurité.

Merci

objets

Perdus

UN DERNIER APPEL AVANT LA RELÂCHE

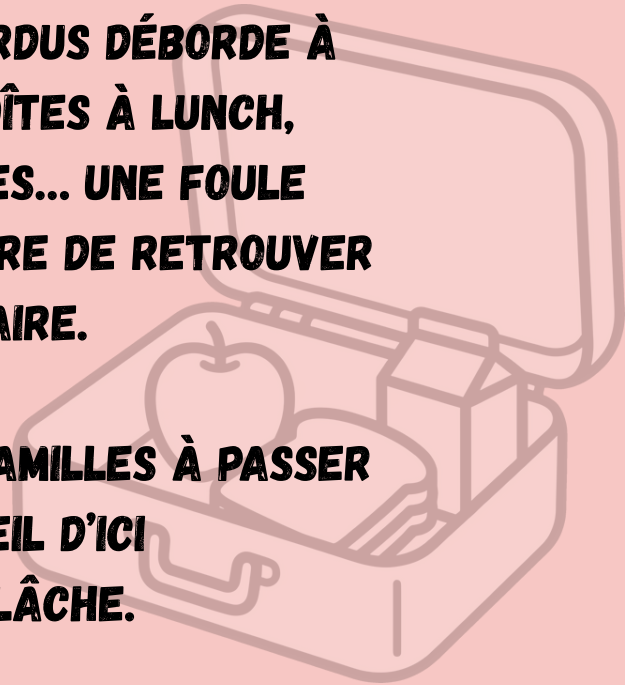
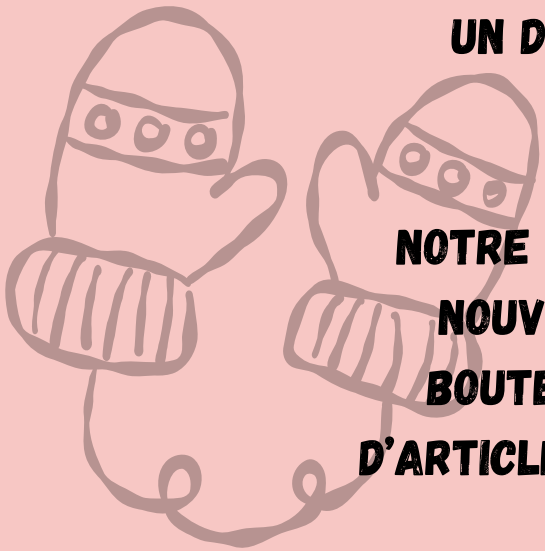
**CHERS PARENTS,
NOTRE BAC DES OBJETS PERDUS DÉBORDE À
NOUVEAU. VÊTEMENTS, BOÎTES À LUNCH,
BOUTEILLES D'EAU, MITAINES... UNE FOULE
D'ARTICLES ATTENDENT ENCORE DE RETROUVER
LEUR PROPRIÉTAIRE.**

**NOUS INVITONS TOUTES LES FAMILLES À PASSER
JETER UN COUP D'ŒIL D'ICI
LA SEMAINE DE RELÂCHE.**

**APRÈS CETTE DATE, LES OBJETS NON RÉCLAMÉS
SERONT TRANSFÉRÉS AU SOUS-SOL DE L'ÉGLISE.**

**UN PETIT DÉTOUR POURRAIT VOUS ÉVITER BIEN DES
REPLACEMENTS INUTILES.**

**MERCI DE VOTRE COLLABORATION ET BONNE
SEMAINE DE RELÂCHE À TOUS**



Débarcadère d'autobus

Nous tenons à remercier les parents qui respectent les règles du débarcadère.

Plusieurs parents adoptent encore des comportements qui ne respectent pas la réglementation en vigueur et qui sont dangereux pour nos élèves. Sachez que vous vous exposez à des sanctions en collaboration avec le service de police.

**La sécurité des élèves,
c'est l'affaire de tous !**

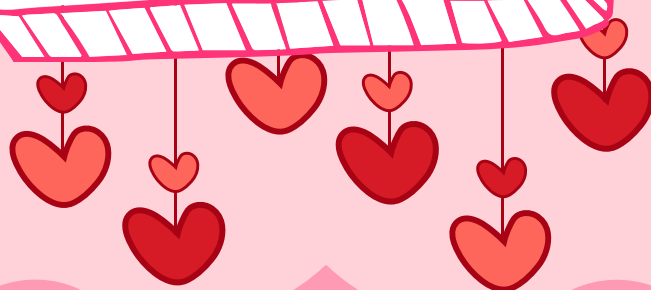


Nous vous rappelons qu'il est interdit de vous stationner dans le débarcadère des autobus entre 7 h 30 et 16 h 30.

Ce n'est pas parce que l'école est terminée qu'il n'y a pas de berlines ou d'autobus qui utilisent celui-ci. Des élèves qui fréquentent d'autres écoles viennent au service de garde de notre école.

École secondaire qui dessert les élèves de l'école Arc-en-ciel

Lorsque nos élèves finissent la 6e année, ils ont accès à plusieurs programmes offerts dans diverses écoles de notre secteur. Toutefois, sachez que l'école secondaire de notre quartier est l'École secondaire des Patriotes.



Billets bons coups

Nous tenons à vous rappeler qu'à l'école Arc-en-ciel, il est essentiel pour l'équipe de souligner les bons coups et de mettre de l'avant tous les comportements bienveillants.

À la fin de chaque mois, il y a une pige de faite parmi les nombreux billets bon coup reçus et un élève par classe peut choisir la récompense qu'il désire parmi plusieurs choix. Ces choix ont été décidés et validés par le conseil d'élèves. Et la liste des gagnants est disponible tout le mois suivant dans l'essen-Ciel



**Voici le nom des
gagnants pour les
billets bons coups de
janvier 2026**



Groupe 041 : Adam Shamas

Groupe 042 : Hania Mauladadzada

Groupe 051 : Thomas Grenier

Groupe 052 : Shivay Kapadia

Groupe 053 : James Medeiros

Groupe 101 : Jamie Gaulin

Groupe 102 : Mylla Irakoze E Hedhiri

Groupe 103 : Guillaume Bazinet-Murray

Groupe 201 : Evelyne Dionne

Groupe 202 : Elio Mehanna

Groupe 301 : Gabriel Venne

Groupe 302 : Helena De Guire

Groupe 303-403 : Benjamin Cholet

Groupe 401 : Jade Grenier Giroux

Groupe 402 : Shayaan Mohamed

Groupe 501 : Maélie Gratton

Groupe 502 : Rassoul Kébé

Groupe 503-603 : Aïcha Frissou

Groupe 601 : Annabella Houle

Groupe 602 : Tali Boulard

Groupe 921 : Emma St-Louis

Groupe 922 : Rebecca Boyer

Groupe 923 : Nathan Maurice

Groupe 924 : Livia Lussier





St-Valentin école Arc-en-ciel



COURRIER DU COEUR

- Les élèves pourront envoyer des messages ou des dessins aux autres élèves de l'école entre le 2 février et le 12 février. Vous
- devez indiquer sur la carte le nom du destinataire de la carte et son groupe. Votre élève doit aussi écrire son nom dans la carte. Vous pourrez mettre les lettres à envoyer dans la boîte décorée
- pour la St-Valentin qui se trouve près du secrétariat. Nous ferons la distribution à deux reprises au courant des deux semaines.
- Vous recevrez vos piles dans votre pigeonier. Des modèles de cartes vous seront envoyés par courriel.
-

ESTIMATION DE BONBONS

- Durant la semaine du 9 février, il y aura un pot de bonbons de St-Valentin dans la vitrine de l'agora.
- Chaque groupe pourra estimer la quantité de bonbons s'y trouvant. En répondant au sondage suivant : sondage.
- Le groupe le plus près du résultat exact gagnera le pot de bonbons à partager.

HABILLEMENT THÉMATIQUE

- Le vendredi 13 février, les élèves sont invités à s'habiller en rouge, rose et blanc.
- Ils peuvent aussi porter des accessoires de St-Valentin.

COLLATION SPÉCIALE : FONDUE AU CHOCOLAT

- Le vendredi 13 février, les élèves devront apporter de la maison une petite quantité de fruits de leur choix dans un contenant.
- Chaque classe recevra un pot de sirop de chocolat à mettre sur les fruits.

Clic école : un nouvel outil pour les parents

Le ministère de l'Éducation a lancé **Clic école**, une nouvelle application mobile destinée aux parents d'élèves. Cette application remplacera mParent et regroupera, à un seul endroit, les principales informations liées à la vie scolaire de leur enfant.

💡 Ce que vous devez faire dès maintenant

Afin d'assurer une transition fluide, nous vous invitons à supprimer l'application mParent et à télécharger l'application Clic école :

- [App Store](#)
- [Google Play](#)

Vous devez utiliser les mêmes identifiants que ceux de votre compte Mozaïk Portail ou mParent pour vous connecter.

Les deux applications (mParent et Clic école) cohabiteront jusqu'au retrait complet de mParent, prévu en mars 2026.

❓ Je consulte Mozaïk Portail Parents à l'aide de mon ordinateur, ai-je une action à poser ?

Clic école ne remplace pas la version Web [Mozaïk Portail Parents](#), laquelle demeure disponible pour les parents n'ayant pas accès à un appareil mobile.

💡 Pourquoi ce changement ?

Clic école vise à simplifier la communication entre l'école et la maison en vous offrant une plateforme plus claire, plus intuitive et plus sécuritaire.

Vous y trouverez notamment :

- les absences et retards;
 - le calendrier scolaire;
 - les résultats et documents officiels (bulletins, relevés fiscaux, etc.);
 - les coordonnées de l'école et du service de garde.
- La principale différence entre mParent et Clic école est la messagerie qui permet aux familles et aux membres du personnel de discuter.

À propos de la messagerie

La fonctionnalité de messagerie intégrée de Clic école **ne sera pas activée** pour le moment au CSSMI. Nous souhaitons d'abord encadrer son utilisation et nous assurer que tout soit bien en place pour garantir un environnement sécuritaire et respectueux, tant pour les familles que pour le personnel.

Cette fonction sera disponible dans une deuxième phase, et vous recevrez à ce moment :

- toute la documentation nécessaire à sa bonne utilisation;
- les consignes pour bien communiquer avec le personnel scolaire.

Un changement simple et bénéfique

Cette transition ne demande aucune action de votre part, autre que le remplacement de l'application. Vos accès, vos informations et vos données demeurent inchangés.

💡 Références utiles :

- [Guide d'utilisation](#) (accompagnement au téléchargement et à la création d'un compte)
- [Vidéo](#) à la découverte de l'application

NOUS TRAVAILLERONS CETTE ANNÉE AVEC LE PROGRAMME HORS PISTE. LES ENSEIGNANTS VOUS INFORMERONS DES ACTIVITÉS RÉALISÉES EN CLASSE. VOICI QUELQUES DÉTAILS.



Parler d'anxiété sans stress...



Un programme de prévention de l'anxiété offert cette année

HORS-PISTE est un programme qui vise à aider les élèves à développer des compétences pour faire face aux défis de la vie. À l'image d'un sentier hors-piste, votre enfant sera amené, au cours des ateliers, à se dépasser, à essayer de nouvelles solutions et à adopter de nouvelles façons de penser. HORS-PISTE l'aidera à reconnaître ses forces et ses limites et l'accompagnera vers de nouvelles façons d'aborder la vie avec confiance, bienveillance et persévérance.

Compétences visées

1. Apprendre à se connaître et à s'estimer
2. Composer avec ses émotions et son stress
3. Utiliser des comportements prosociaux
4. S'affirmer vis-à-vis des influences sociales
5. Demander de l'aide en cas de besoin
6. Utiliser des habitudes de vie contribuant au bien-être

Des **ateliers** offerts en classe par un membre de
l'équipe-école

Des outils pour vous aussi

Le programme HORS-PISTE s'adresse également à vous, comme parent. Tout au long de l'année, vous recevrez différents outils pour vous aider à accompagner votre enfant dans la gestion de son stress et de son anxiété et à poursuivre les apprentissages réalisés en classe.

Parce que vous faites vous aussi partie de la solution!

HORS-PISTE, ça ne veut pas dire être dans le champ!



Centre RBC
d'expertise universitaire
en santé mentale

Centre intégré
de santé et de
services sociaux de
la Montérégie-Centre
Québec



Public Health
Agency of Canada
Agence de la santé
publique du Canada



Université de
Sherbrooke
Août 2022

28e édition du Défi OSEntreprendre

Vous réalisez un projet entrepreneurial avec vos jeunes? La 28e édition du **Défi OSEntreprendre** est en cours. Inscrivez votre projet d'ici au **11 mars 2026, 16 h** et faites rayonner les accomplissements de vos élèves! Le volet scolaire du Défi OSEntreprendre soutient le développement de l'esprit d'entreprendre en mettant en lumière les élèves qui réalisent des initiatives entrepreneuriales. En y participant, les jeunes peuvent affirmer leur identité entrepreneuriale et faire briller leur projet.



[Pour inscrire un projet cliquez ici](#)

CAMP DE JOUR DE LA RELÂCHE SCOLAIRE 2026

C'EST LE MOMENT D'INSCRIRE VOTRE ENFANT!

DATES

Du 2 au 6 mars 2026, de 9 h à 16 h. Service de garde disponible de 7 h à 9 h et de 16 h à 18 h.

MODALITÉS

Ce camp est offert à la journée, aux enfants de 4 à 12 ans résidant à Saint-Eustache (les enfants doivent minimalement avoir 4 ans au 30 septembre 2025 et fréquenter actuellement la maternelle).

LIEU

Complexe multisport Saint-Eustache

COÛTS

- 32 \$/jour : 5 à 12 ans
- 32 \$/jour : maternelle 4 ans (un minimum de 8 inscriptions par jour est requis afin que les groupes démarrent. En cas d'annulation d'une ou plusieurs journées, les parents seront contactés au plus tard le 20 février).
- 7 \$/jour : service de garde

INSCRIPTIONS EN LIGNE

Dès maintenant et jusqu'au 23 février, 9 h :
airenfete.com/camps-de-jour/sainteustache/

CAMP DE SOCCER SEMAINE DE RELÂCHE



Votre enfant est passionné(e) de soccer? Offrez-lui une semaine 100 % soccer, dynamique et encadrée par des entraîneur(e)s qualifié(e)s!

- Entraînements techniques
- Jeux et défis adaptés à l'âge
- Plaisir, apprentissage et esprit d'équipe

MODALITÉS : Ce camp est réservé aux enfants de 7 à 12 ans (2018 à 2024).

DATE : Du 2 au 6 mars 2026, de 9 h à 16 h. Service de garde disponible de 7 h à 9 h et de 16 h à 17 h 30.

LIEU : Complexe multisport Saint-Eustache.

INSCRIPTION ET INFORMATION : revolutionfc.ca.
Places limitées.



Rallye *La quête d'Arthur*

Jusqu'au 15 février 2026
 Familial, à partir de 8 ans
 À la bibliothèque Guy-Bélisle

Viens t'amuser à résoudre les énigmes du rallye *La quête d'Arthur*. Tu devras utiliser ton sens de l'observation et ta logique pour aider Arthur à traverser des épreuves qui le conduiront jusqu'au trône de Bretagne.

Coût : Gratuit

Inscription : Aucune inscription requise, activité en libre-service dans la section jeunesse



Le coffre à outils des parents

Mercredi 4 février 2026 - 18h45 à 20h 00
 Adultes
 À la bibliothèque Guy-Bélisle

Vous êtes parents d'un enfant du primaire? Venez découvrir des outils pour vous aider lors de la période des devoirs. Pendant ce temps, vos enfants découvriront la section jeunesse de la bibliothèque et participeront à des activités spéciales.

Coût : Gratuit

Inscription : Par courriel info@petitemaisonpointecalumet.org, par téléphone : 450 974-7556 ou par Facebook <https://facebook.com/petitemaisonpc>

Présenté par : La Coalition des acteurs jeunesse, la Petite-Maison de Pointe-Calumet et l'Association PANDA BLSO



Atelier créatif : Aimants de Saint-Valentin

Vendredi 13 février 2026 - 19h à
20h30

6 à 12 ans

À la bibliothèque Guy-
Bélisle

Créez de jolis aimants inspirés par l'amour et l'amitié! Un moment ludique et créatif pour fabriquer des décorations uniques à offrir ou à garder.

Coût :

Résident·es de Saint-Eustache : gratuit.

Non-résident·es : 5\$

réservation dès 9 h le jour même au 450 974-5035 poste 1.

Inscription : Obligatoire sur la plateforme d'inscription en ligne; la Carte citoyen valide est requise.

Places limitées.