



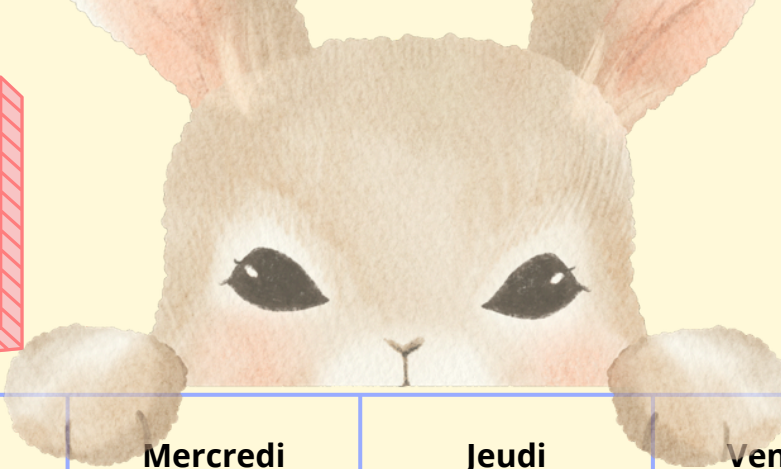
# L'Essen-ciel

## Avril 2026



# Avril 2026

## Dates importantes



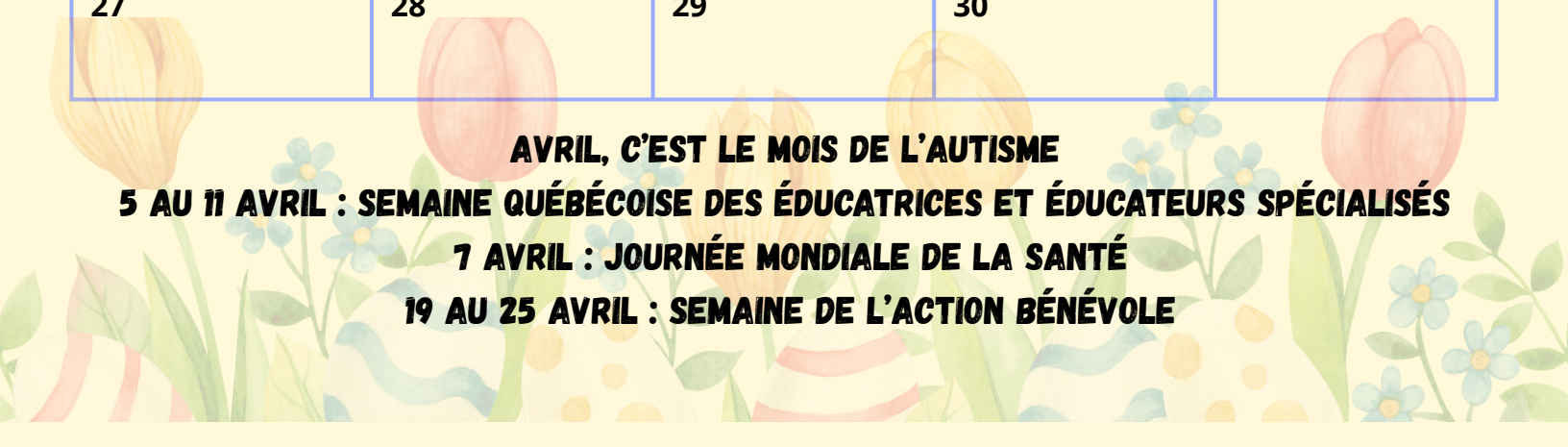
Lundi	Mardi	Mercredi	Jeudi	Vendredi
		<b>POISSON D'AVRIL</b> 1 	2	<b>CONGÉ</b> 3 
6 <b>CONGÉ</b>	7 <b>JOURNÉE QUI DEVIENT UN LUNDI</b>	8	9	10
13	14	15 <b>JOUR D'ÉCOLE</b>	16	17
<b>CONSEIL D'ÉTABLISSEMENT</b> 20 <b>18H30</b>	21	<b>JOUR DE LA TERRE</b> 22 	23	24
27	28	29	30	

**AVRIL, C'EST LE MOIS DE L'AUTISME**

**5 AU 11 AVRIL : SEMAINE QUÉBÉCOISE DES ÉDUCATRICES ET ÉDUCATEURS SPÉCIALISÉS**

**7 AVRIL : JOURNÉE MONDIALE DE LA SANTÉ**

**19 AU 25 AVRIL : SEMAINE DE L'ACTION BÉNÉVOLE**



# Pédagogique retirée du calendrier

La direction souhaite informer les parents que la journée pédagogique du **15 avril** a été retirée du calendrier scolaire. Cette modification fait suite à la journée de verglas du 11 mars, qui a entraîné une fermeture exceptionnelle de l'établissement.

**Les élèves seront en classe le 15 avril selon l'horaire normal.**



**Nous vous rappelons que le conseil d'établissement aura lieu le 20 avril à 18 h 30.**

Ce rendez-vous est une belle occasion pour les parents de s'impliquer, d'échanger avec l'équipe-école et de mieux comprendre les projets en cours.

La porte est grande ouverte : tous les parents sont invités à y assister, comme à l'habitude. Votre présence contribue à renforcer notre communauté scolaire.

## **DÉPARTS HÂTIFS**

**NOUS VOUS RAPPELONS L'IMPORTANCE DE NOUS INFORMER À L'AVANCE LORSQUE VOUS DEVEZ VENIR CHERCHER VOTRE ENFANT DURANT LES HEURES DE CLASSE.**

**LORSQU'UN ÉLÈVE EST APPELÉ SANS PRÉAVIS, CELA ENTRAÎNE UNE INTERRUPTION QUI PERTURBE LA CLASSE ET LES ACTIVITÉS D'APPRENTISSAGE EN COURS.**

**VOTRE COLLABORATION EN NOUS AVISANT LE PLUS TÔT POSSIBLE CONTRIBUE À MAINTENIR UN ENVIRONNEMENT CALME ET HARMONIEUX POUR L'ENSEMBLE DES ÉLÈVES.**

**NOUS VOUS REMERCIONS SINCÈREMENT DE VOTRE COMPRÉHENSION ET DE VOTRE PRÉCIEUSE ET HABITUELLE COOPÉRATION.**



## **RETOUR EN CLASSE À LA FIN DE LA JOURNÉE**

**VEUILLEZ NOTER QUE LES ÉLÈVES NE SONT PAS AUTORISÉS À RETOURNER EN CLASSE À LA FIN DE LA JOURNÉE PUISQU'IL N'Y A PAS DE SURVEILLANCE.**

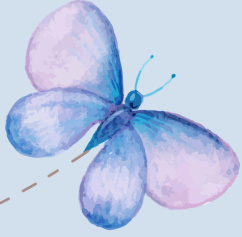
**ILS DOIVENT S'ASSURER D'AVOIR TOUT EN LEUR POSSESSION AVANT DE QUITTER L'ÉCOLE.**

**VOICI LE NOM DES  
GAGNANTS POUR LES  
BILLETS BONS COUPS DE  
FÉVRIER 2026**

- Groupe 041 : Vicky-Rose Nahal**  
**Groupe 042 : Emma Ruales Sepulveda**  
**Groupe 051 : Mehdi Taleb**  
**Groupe 052 : Julia Cholet**  
**Groupe 053 : Darine Chikh**  
**Groupe 101 : Jasmin Ducharme**  
**Groupe 102 : Lucas Charpentier**  
**Groupe 103 : Zoé Aubé**  
**Groupe 201 : Justin Charles**  
**Groupe 202 : Kenza Djaneye**  
**Groupe 301 : Jacob Gourdeau**  
**Groupe 302 : Séréna Abou Khater**  
**Groupe 303-403 : Sophia Gilbert**  
**Groupe 401 : Polina Afanasieva**  
**Groupe 402 : Benjamin Berger**  
**Groupe 501 : Annabelle Aubin**  
**Groupe 502 : Léo Côté**  
**Groupe 503-603 : Alycia Leclerc**  
**Groupe 601 : Morgane Brochu**  
**Groupe 602 : Loic Bolduc**  
**Groupe 921 : Florence Marois**  
**Groupe 922 : Pierre-Luc Duguay**  
**Groupe 923 : Béatrice Baron**  
**Groupe 924 : Bianca Legault**

**Bravo!**





## Arrivée du printemps et du beau temps

Nous savons très bien que les élèves ont hâte d'abandonner leurs bottes pour retrouver espadrilles ou chaussures.

Même si une bonne partie de la cour d'école est maintenant sur surface asphaltée, le sol est encore en période de dégel, causant des flaques d'eau à divers endroits ainsi que de la boue.

Finalement, nous vous rappelons qu'il serait pratique que votre enfant puisse avoir à l'école un ensemble de vêtements de rechange au besoin. Surtout bas, mitaines et pantalons.

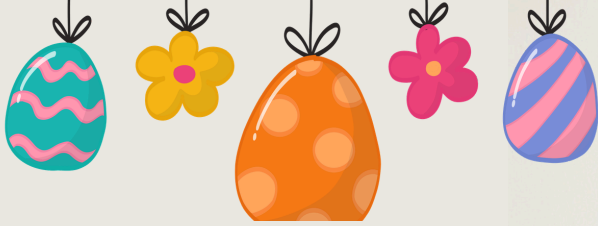


## VOYAGE DURANT L'ANNÉE SCOLAIRE

Il peut arriver que vous décidiez de vous offrir des vacances pendant l'année scolaire en compagnie de votre enfant. Nous tenons pour acquis que vous avez évalué l'impact de cette décision sur son cheminement académique. Lors de la prise de décision, nous vous demandons de tenir compte des 3 éléments suivants :

- Nous ne pouvons pas remettre à l'élève un agenda de travail prévu pour la durée du voyage, la planification de classe devant demeurer très souple afin de respecter le rythme d'apprentissage du groupe
- L'enseignant (e) n'est pas tenu (e) de vous fournir les travaux à réaliser pendant l'absence
- L'enseignant (e) ne pourra pas offrir une « récupération » si cette absence avait pour effet d'occasionner un retard académique.

Au retour de l'élève, seulement les situations d'évaluations importantes seront reprises. La nécessité et le moment de la reprise seront déterminés par l'école.



## L'importance d'une collation santé

À l'école, notre cerveau a besoin d'un bon carburant pour rester concentré. Par exemple, une barre de chocolat ou des biscuits peuvent sembler tentants, mais ce n'est pas une collation santé : ils donnent un boost rapide... mais qui disparaît aussi vite qu'il est arrivé. Résultat : on se retrouve fatigué, déconcentré et parfois même de mauvaise humeur.

Une vraie collation santé fournit de l'énergie qui dure. Par exemple : un fruit, du yogourt, du fromage ou des craquelins de grains entiers.

Choisir une collation nutritive, c'est se donner les moyens de mieux apprendre et de se sentir bien toute la journée



## **Nous tenons à vous rappeler l'importance de préparer des lunchs sains et équilibrés pour vos enfants.**

Une alimentation nutritive est essentielle pour leur croissance, leur développement et surtout leur capacité à se concentrer en classe.

Voici quelques conseils pour des lunchs équilibrés :

Ajoutez des protéines : Comme du poulet, des œufs, du fromage ou des légumineuses.

Limitez les aliments transformés et sucrés : Privilégiez les collations saines comme fruits et légumes frais et les yaourts.

Ensemble, nous pouvons aider nos enfants à adopter des habitudes alimentaires saines qui les accompagneront tout au long de leur vie.

# Examens du ministère Juin 2026

Voici les dates des épreuves de fin de cycle pour cette année afin que vous puissiez vous assurer de la présence de votre enfant lors de ces journées importantes

## 4<sup>e</sup> année

Français lecture; 3-4 juin  
Français écriture; 8,9 et 10 juin



## 6<sup>e</sup> année

Français lecture; 1<sup>er</sup> et 2 juin  
Français écriture; 3-4 juin  
Mathématique; 9,10 et 11 juin





**EN AVRIL**

## **Semaine de l'action bénévole**

Parce que des bénévoles dévoués s'investissent chaque semaine, notre école est plus vivante, plus organisée et plus accueillante.

Merci à celles et ceux qui rendent tout cela possible.

## **MOIS DE LA DIFFÉRENCE AU CSSMI**

Au CSSMI, durant le mois d'avril, on souligne le fait que chaque élève, chaque individu est différent à sa façon.

Le thème de cette année

***J'aime la différence***

met de l'avant une valeur collective.

Il ne s'agit pas de se définir ni de nommer une différence personnelle, mais de reconnaître que les différences existent, qu'elles sont normales et qu'elles enrichissent la vie scolaire.

Cette 11<sup>e</sup> édition aura lieu du 1<sup>er</sup> avril au 1<sup>er</sup> mai 2026.

En classe ou à la maison, soulignons nos différences et ce qui nous rend unique !

## **SEMAINE QUÉBÉCOISE DES ÉDUCATRICES ET ÉDUCATEURS SPÉCIALISÉS**

Du 5 au 11 avril, ce sera l'occasion de reconnaître et de féliciter le travail des techniciens et techniciennes en éducation spécialisée auprès de nos enfants.

Qu'elles soient en intervention sur le plancher ou en accompagnement dans une classe régulière ou spécialisée, ces personnes sont des phares pour les enfants et adolescents.

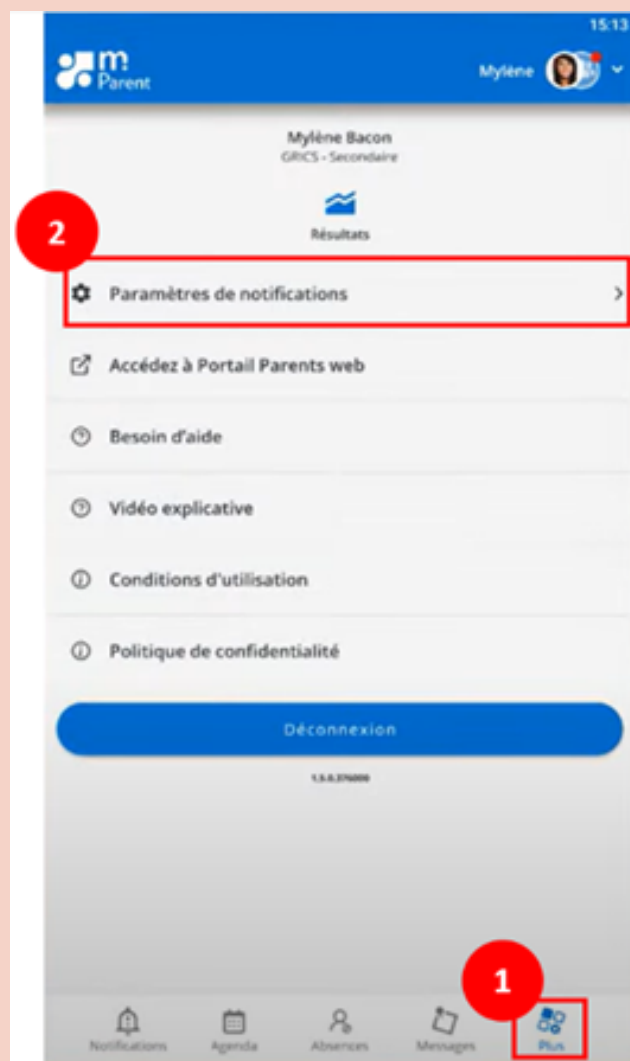


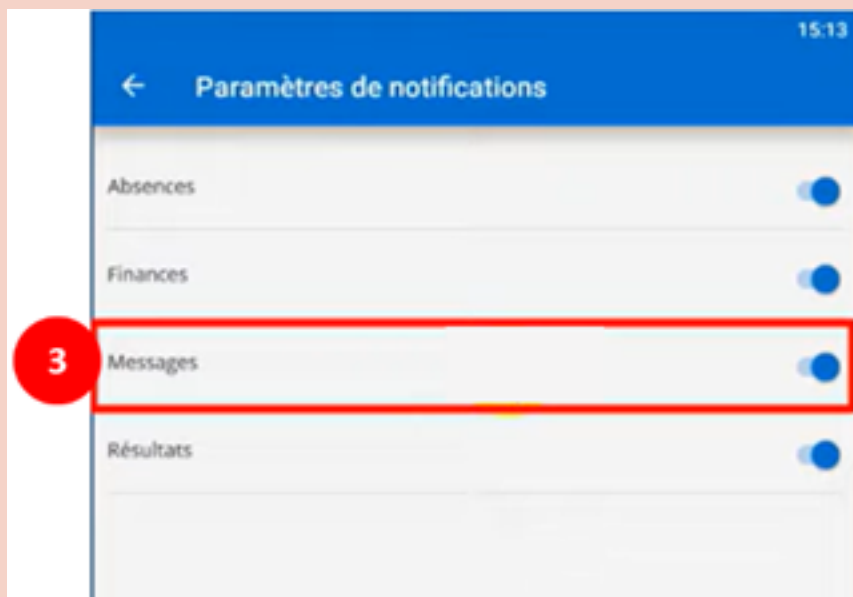
## INSTRUCTIONS POUR VOUS ASSURER QUE LES NOTIFICATIONS CONCERNANT LES OBSERVATIONS ET INTERVENTIONS DU MODULE MOZAÏK SOI SONT BIEN ACTIVÉES

### Application Clic école:

Si vous n'avez pas encore téléchargé l'application *Clic école*, vous devez vous assurer de le faire dans un premier temps.

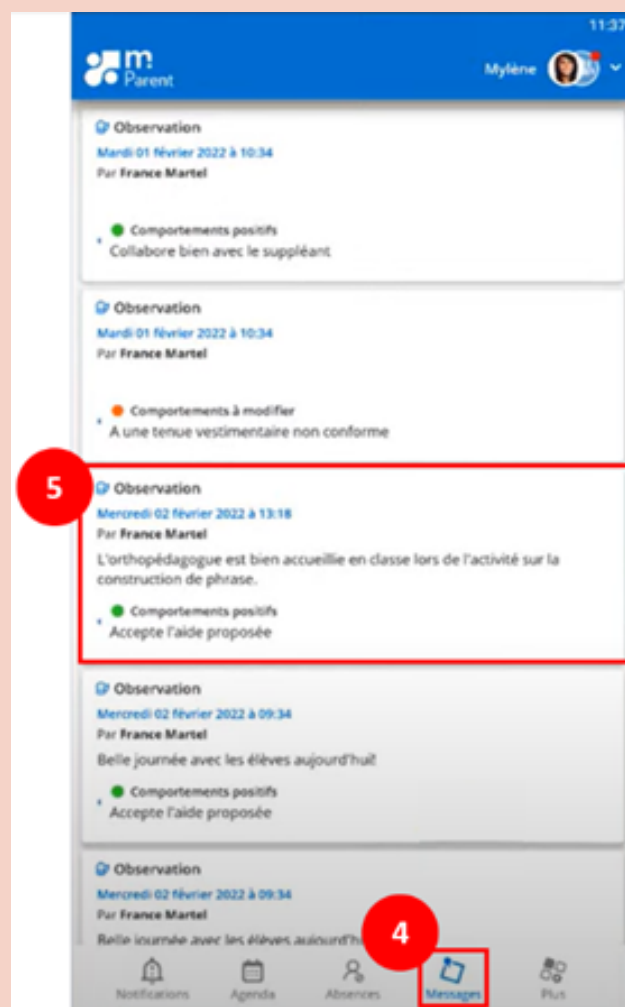
Une fois l'application *Clic école* téléchargée et votre compte créé, rendez-vous dans la section Plus (point 1) et cliquez sur Paramètres (point 2).





Vous pourrez ensuite vous assurer que les notifications sont permises pour la section Messages (point 3).

Les notifications vous enverront vers la section Messages (point 4) de l'application où vous pourrez voir les messages envoyés par les intervenants à l'aide du module SOI (point 5).



**Pour plus d'information concernant l'application mParent** et comment s'y connecter, veuillez consulter la vidéo suivante :  
[mParent, l'application du Portail Parents.](#)

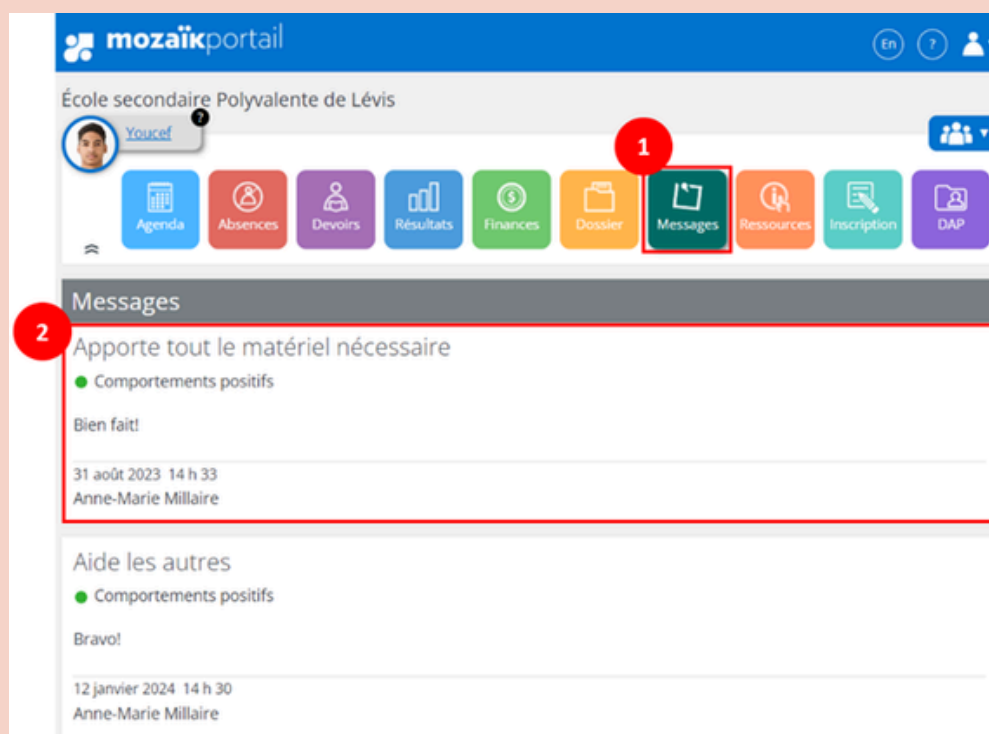
## Mozaïk-Portail pour les parents

Si vous ne souhaitez pas télécharger l'application mParent, vous ne serez pas en mesure de recevoir de notifications, mais il vous sera tout de même possible de consulter les messages envoyés par les intervenants en consultant la version web du portail.

Pour accéder aux messages, veuillez saisir l'adresse *portailparents.ca* dans la barre d'adresse de votre navigateur internet.

Après avoir configuré votre compte, ouvrez votre portail.

La page d'accueil affichera la section "Messages" de l'un de vos enfants (indiquée comme point 1). C'est là que vous trouverez les messages que les intervenants vous ont envoyés en utilisant le module SOI (indiqué comme point 2).



# CAMP ESTIVAL 2026



Des ateliers scientifiques passionnants et originaux!



Des activités éducatives ludiques et enrichissantes!



Des activités sportives et artistiques stimulantes!



Des sorties amusantes et divertissantes!



Des thématiques originales et géniales!



Apprendre en s'amusant, c'est gagnant!



8<sup>e</sup> édition

29 juin au 21 août

Pour les jeunes de 6\* à 12 ans fréquentant une classe régulière.

\*doit avoir complété la 1<sup>re</sup> année du primaire

Pour nous joindre:

coordination.campomega@gmail.com  
450-979-7755

centreomega.org

ÉDUCATIF • AMUSANT • UNIQUE • INCROYABLE

La réalisation de ce camp est possible grâce à:

Service Canada

Québec  
Centre de services scolaire des Mille-Îles

Québec

Fondation Le Berlingot

Centraide Laurentides

Moisson Laurentides  
banque alimentaire

En 2026, le camp éducatif du Centre Oméga en est à sa 8<sup>e</sup> édition. Pendant AU MOINS 4 semaines, votre enfant vivra une nouvelle thématique chaque semaine. Au programme? **Activités scientifiques, historiques, artistiques, sportives et éducatives; lecture pour le plaisir tout en étant créatif et actif.** Ce camp de jour permettra de s'amuser tout en **conservant les acquis scolaires durement gagnés pendant l'année.**

Les enfants devront utiliser des habiletés en lecture, faire appel à leur pensée mathématique, leur mémoire, leur logique, et bien plus pour réaliser tous les défis que les intervenant.es dynamiques proposeront.

## PRINCIPALE DIFFÉRENCE AVEC LES AUTRES CAMPS

Présence **au minimum 16 jours.**

C'est **4 jours par semaine** (sans compter les sorties du jeudi) au cours d'**AU MOINS QUATRE SEMAINES** du 29 juin au 21 août 2026 (congé le 1<sup>er</sup> juillet).

Semaines à choisir au moment de la réservation.

Les **jeudis**, c'est toute la famille qui est invitée à vivre des **sorties familiales** et à s'éclater.

Votre enfant peut aussi y participer seul.

### CLIENTÈLE

Jeunes de **6\* à 12 ans** qui fréquentent une **classe régulière** (\*Avoir **TERMINÉ** sa 1<sup>re</sup> année est **obligatoire**).

### DISPONIBILITÉ

**32 places par semaine.** Priorité accordée aux:

- jeunes des programmes du Centre Oméga, leur fratrie,
- enfants allophones
- familles à faible revenu, preuves à l'appui.

### POUR S'INSCRIRE

Avant l'inscription, vous devez **RÉSERVER** votre place. La période de **RÉSERVATION** est:

**23 mars à 8h jusqu'au 27 mars 2026 à 20h**

Les familles contactées dans la semaine du 30 mars auront **5 jours** pour remplir le formulaire d'inscription OFFICIEL sans quoi, la place sera attribuée à un autre enfant.

### HORAIRE

Lundi au jeudi de 9h à 16h et le **vendredi de 9h à midi.** **Présence MINIMUM de 4 jours par semaine et d'au moins 4 semaines dans l'été.**

### COÛTS

**50\$\* par semaine pour les membres et 65\$\* par semaine pour les non-membres. 7\$ pour les sorties du jeudi.**

Des coûts s'ajouteront pour les parents, frères et sœurs qui participeront aux sorties du jeudi.

### AIDE FINANCIÈRE

Vous avez la possibilité d'obtenir une aide financière pour l'inscription de votre enfant auprès du Centre d'entraide Thérèse-De Blainville.

#### Pour faire la demande d'aide financière\*:

1. Prendre rendez-vous avec Josée du Centre d'entraide Thérèse-De Blainville au 450-435-0199
2. Apporter les documents nécessaires au rendez-vous: une preuve de revenu, factures, bail, relevés bancaires, etc.

\*Nous remettons un document avec la démarche à suivre aux parents qui en font la demande lors de la réservation.

## ÉTAPES POUR L'INSCRIPTION

1. Entre le **23 mars 8h et le 27 mars 20h** réservez en

**Cliquant ici** ou **Scannez**



2. Après le 27 mars, 20h, si plus de 32 places par semaine sont réservées, une preuve de revenu sera nécessaire afin de favoriser les familles à faible revenu. Les rencontres pour présenter les preuves seront dans la semaine du 30 mars 2026.
3. Dans la semaine du 30 mars, les parents des enfants qui auront la priorité recevront un lien afin de procéder à l'inscription. **Si après 5 jours, l'inscription n'est pas complétée,** la place sera attribuée à un autre enfant de la liste d'attente. Tous les parents seront informés que leur enfant est sur la liste d'attente.

### PAIEMENT

En ligne lorsque vous remplissez le formulaire d'inscription OFFICIEL. Contactez-nous si vous n'avez pas de carte de crédit.

### ANNULATION OU REMBOURSEMENT

Une fois votre enfant inscrit (étape 3), **aucun remboursement** ne sera fait en cas d'annulation ou de désistement.



**LE CENTRE OMÉGA** est un organisme oeuvrant en persévérance scolaire et sociale depuis 1999 auprès des jeunes de moins de 18 ans de la MRC Thérèse-De Blainville.

**centreomega.org**

# LES THÈMES DE L'ÉTÉ



## La tête dans les nuages

29 juin au 3 juillet (congéle le 1<sup>er</sup> juillet)

Nous sommes minuscules dans un monde qui semble infini et est bien plus complexe qu'on le pense. Venez découvrir la beauté de cet immense plafond bleu qu'on nomme le ciel.

**Activités scientifiques** : Boîte à éclipses solaires, fabrication d'un planeur, prévoir la météo, etc.

**Sortie du jeudi** : Pas de sortie à la semaine 1



## Balade en forêt

27 au 31 juillet

Lancez-vous dans une balade en forêt pour faire une immersion en pleine nature vous aidera à en apprendre davantage sur cette belle couleur verte et toute cette vie qui est vous entoure.

**Activités scientifiques** : confection d'un nid d'oiseau, d'un volcan, d'un herbier, etc.

**Sortie du jeudi** : Jardin botanique



## Qui est le coupable?

6 au 10 juillet

Un objet d'une immense importance a été volé. On vous choisit pour résoudre le mystère et trouver parmi tous les suspects qui est le coupable en utilisant vos talents de détective.

**Activités scientifiques** : composés sanguins, empreintes digitales, carte aux trésors, etc.

**Sortie du jeudi** : Centre des sciences



## Manger, c'est la vie!

3 au 7 août

Le général Brioché vous guidera, avec sa louche de commandement, à travers une variété de saveurs pour sauver le camp Oméga de la famine.

**Activités scientifiques** : four solaire, conservation d'aliments, formation de cristaux sucrés, etc.

**Sortie du jeudi** : Fromagerie de la Table ronde



## La vie sur un bateau de pirate

13 au 17 juillet

Le capitaine Barbe Noire vous invite sur son bateau pour une traversée de l'océan Atlantique. Il vous fera vivre des expériences dignes de vrais pirates. Développez-vous le pied marin ?

**Activités scientifiques** : fabrication d'une catapulte, teinture de tissus, construction d'épées, etc.

**Sortie du jeudi** : Visite du vieux St Eustache (Moulin Légaré et Rallye)



## Habiter sur la Lune

10 au 14 août

Vous avez été choisis pour aller habiter sur la lune. Vous devrez faire une grande préparation avant le fameux départ. **Activités scientifiques** : Fabrication d'une fusée, messages d'extraterrestres, capsule temporelle, etc. **Sortie du jeudi** : Cosmodôme



## L'humain, tout un génie!

13 au 17 juillet

Le professeur Tournesol est un vrai génie ! Il vous engage pour l'aider à construire ses inventions qui révolutionneront le monde.

**Activités scientifiques** : construction d'un pont, d'un bolide, etc.

**Sortie du jeudi** : Centrale hydroélectrique Carillon



## Seul sur une île déserte

17 au 21 août

Suite à une tempête, vous vous êtes échoués sur une île déserte à bord de votre radeau. Réussirez-vous à survivre tout en explorant cette île remplie de secrets ?

**Activités scientifiques** : fabrication d'un radeau, ADN, analyser des minéraux, etc.

**Sortie du jeudi** : Journée à plage



Le Camp estival du Centre Oméga,  
pour un été plein de découvertes!



1015B, boul. Curé-Labelle, Blainville, Québec, J7C 2M2  
(450) 979-7755

[info@centreomega.org](mailto:info@centreomega.org)

[centreomega.org](http://centreomega.org)



## Course et marche de Sainte-Thérèse

Dimanche, le 3 mai 2026, venez nous rejoindre au Stade d'athlétisme Richard-Garneau à la Polyvalente Sainte-Thérèse.

Vous avez le choix de COURIR ou de MARCHER des distances de 1 km, 2 km, 5 km ou 10 km.

30 % de rabais sur les distances de 2 km, 5 km et 10 km avec le code promotionnel: PUBCSSMI2026

Inscription en ligne:

<https://coursemarche.corsaire-chaparral.org/inscription>

