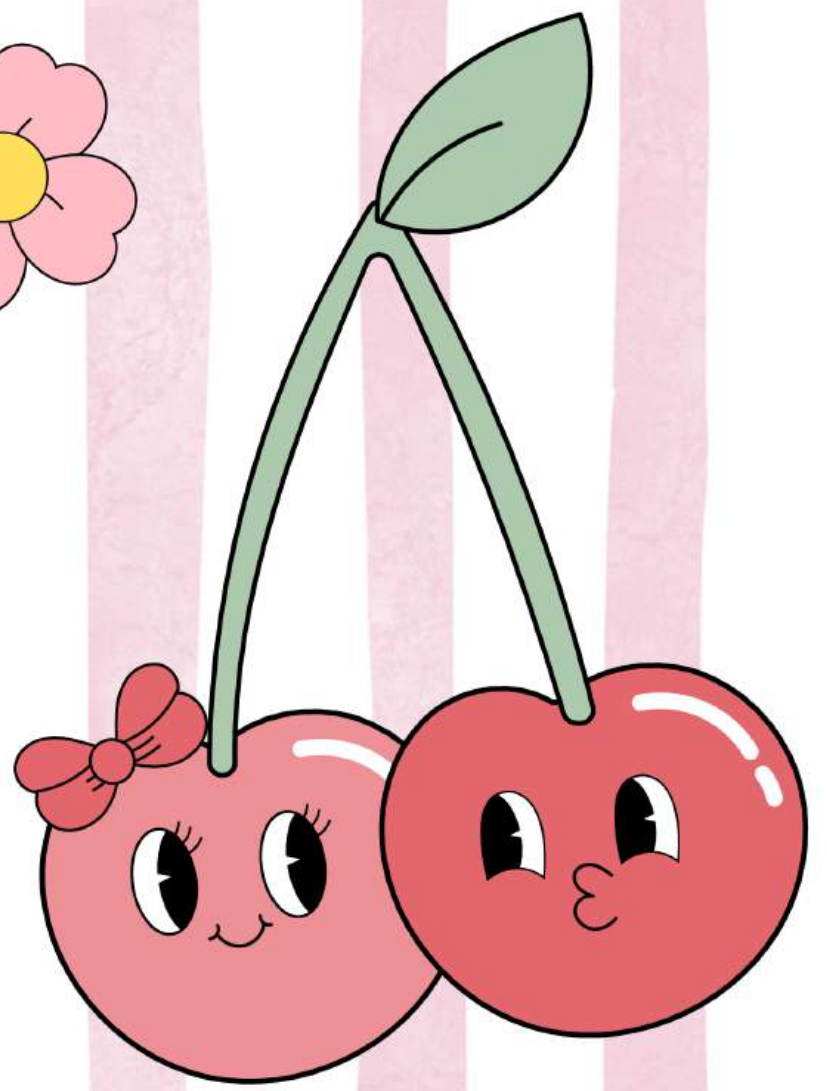



Info-Parents
Février 2026





Message de la direction



Ce mois-ci, nous mettons en lumière deux compétences importantes pour soutenir des relations harmonieuses entre les élèves : la résolution de conflit et l'utilisation du message clair.

Durant les dernières semaines, tous les élèves de l'école ont reçu une formation sur ces stratégies afin de développer des outils concrets pour s'exprimer, écouter et régler leurs désaccords de manière respectueuse.

Nous vous invitons à discuter de ces nouvelles approches avec votre enfant. Cela l'aidera à renforcer ses apprentissages et à les utiliser autant à l'école qu'à la maison.

Merci de votre précieuse collaboration et de continuer, avec nous, à cultiver un climat bienveillant où chacun se sent entendu et respecté.

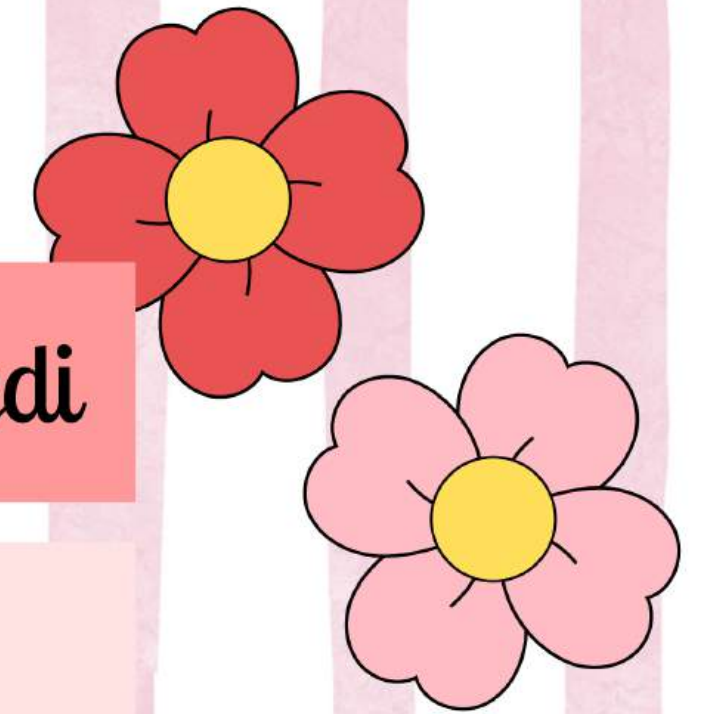
Geneviève Rossignol



*Semaine des
enseignants
du 1er au 7
février*

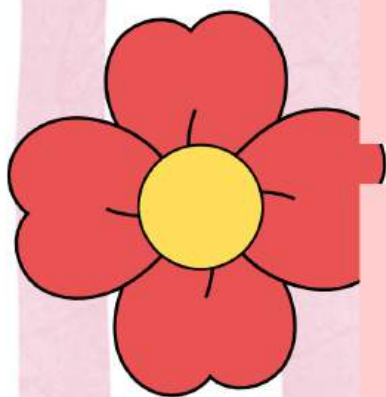
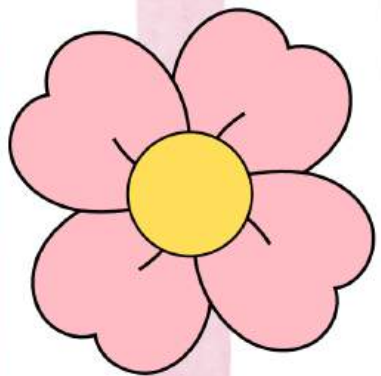
Février 2026

Lundi	Mardi	Mercredi	Jeudi	Vendredi
2	3	4	5	6
9	10	11	12 18h30 - Rencontre de parents 6e année PAI JOURNÉE ON S'HABILLE EN ROUGE/ROSE	13 Journée pédagogique
16 Conseil d'établissement 17 h 00	17	18	19	20 Fin de la 2e étape, le bulletin sera publié sur le portail parent au plus tard le 13 mars 2026
23	24 Journée pédagogique	25	26	27



*Semaine de la
persévérance scolaire
du 16 au 20 février
sous le thème: « La
persévérance, ça
mène loin »*

*Semaine de relâche
du 1er au 7 mars
2026*





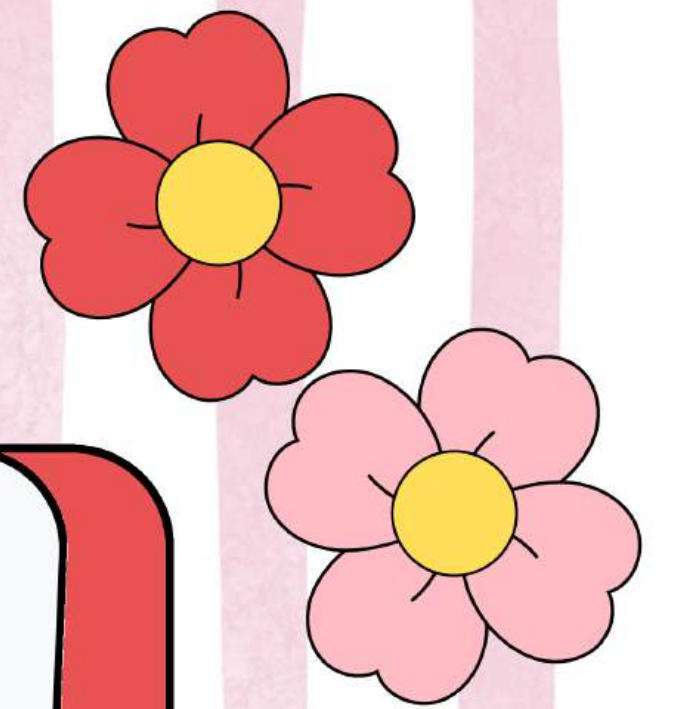
Réinscription 2026-2027

SURVEILLEZ VOS COURRIELS !

La réinscription des élèves fréquentant déjà un établissement du CSSMI se fait en ligne sur le Portail Parents (Mozaïk), au début du mois de février 2026. Une communication sera envoyée aux parents à cet effet.

19 FÉVRIER : DATE LIMITE D'INSCRIPTION AUX PROJETS PARTICULIERS RÉGIONAUX

La date limite pour inscrire votre enfant dans un projet particulier régional pour le niveau primaire est le 19 février, 9 h. Pour tout savoir sur le processus d'inscription aux programmes alternatif, musical et Baccalauréat International (PEI), [cliquez ici](#).





Rappel : Code de vie



Interdiction des appareils électroniques:

Les élèves ne doivent pas apporter de téléphones cellulaires, d'écouteurs ou d'autres appareils mobiles personnels (ex : montres intelligentes) dans l'établissement.

Tous les appareils doivent demeurer à la maison, sauf avec une permission de la direction. Cette permission pourrait être accordée uniquement pour des raisons médicales ou si l'appareil vise à pallier un handicap.

Sanctions en cas de non-respect :

Tout manquement à cette règle peut entraîner des conséquences, telles que :

- 1er manquement : confiscation de l'appareil pour le reste de la journée et un appel sera fait à la maison.
- 2e manquement : confiscation de l'appareil et appel aux parents pour venir le chercher

Veillez noter que l'école et son personnel se dégagent de toute responsabilité en cas de bris ou vol de l'appareil mobile lors de la confiscation puisque l'appareil doit rester à la maison.



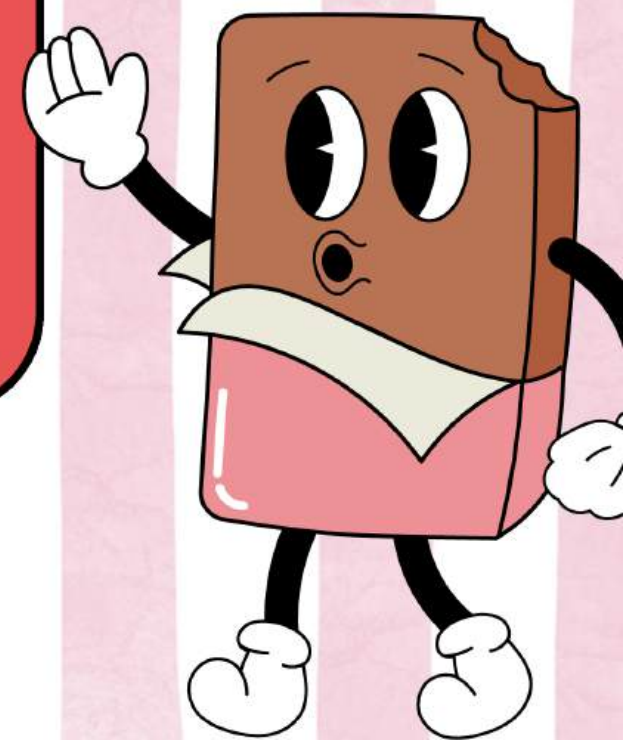


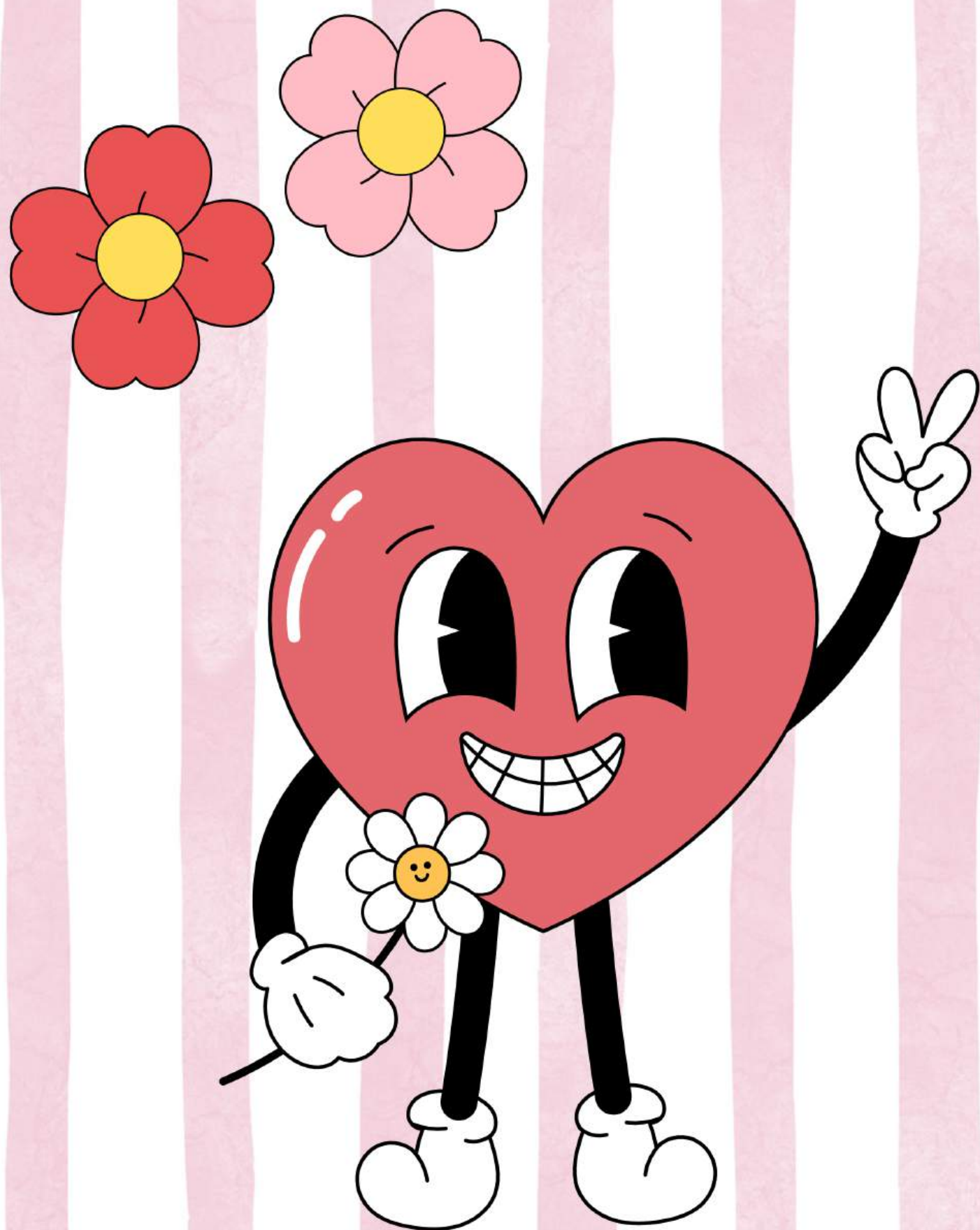
Hors Piste

Un programme de prévention de l'anxiété offert cette année

HORS-PISTE est un programme qui vise à aider les élèves à développer des compétences pour faire face aux défis de la vie. À l'image d'un sentier hors-piste, votre enfant sera amené, au cours des ateliers, à se dépasser, à essayer de nouvelles solutions et à adopter de nouvelles façons de penser. HORS-PISTE l'aidera à reconnaître ses forces et ses limites et l'accompagnera vers de nouvelles façons d'aborder la vie avec confiance, bienveillance et persévérance.

Nous vous invitons à consulter [notre site internet](#) pour avoir accès à tous les ateliers par niveaux.



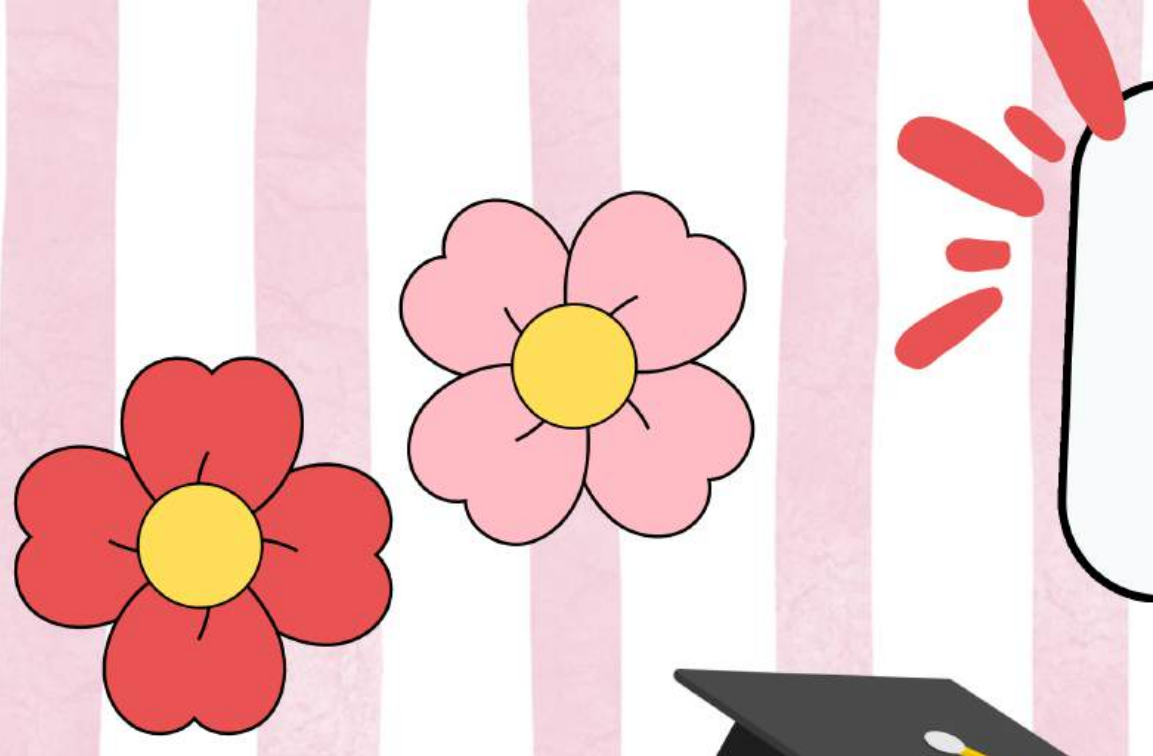


Campagne de financement

L'école organisera une campagne de financement pour l'embellissement des coins lecture à la bibliothèque. Les parents pourront se procurer des livres et des jeux de société usagés moyennant des dons en argent.

Vous êtes invités à déposer des livres et des jeux de société (complets) du 9 au 13 mars prochain à l'école. La vente aura lieu lors de la journée pédagogique du 16 mars de 7h le matin à 19h.

Nous vous remercions pour votre participation à ce beau projet!!!



Semaine des enseignants du 1er au 7 février



*Un enseignant ne touche pas seulement l'esprit :
il éclaire des chemins, révèle des forces et laisse
dans chaque élève une trace qui dure toute une
vie...*

Merci de prendre un moment pour souligner le
travail exceptionnel de nos enseignants auprès
de vos enfants. Leur apport est inestimable
pour la société de demain!

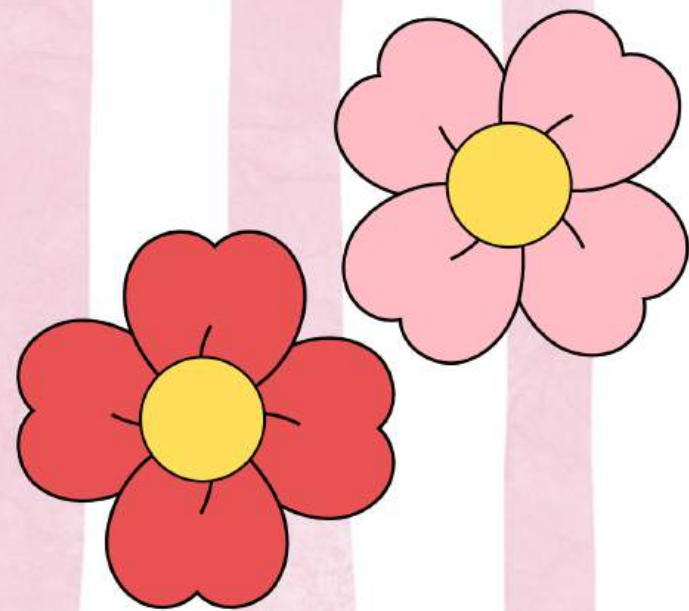


Objets personnels

Nous souhaitons vous rappeler que les objets personnels ne sont pas autorisés à l'école. Cela inclut notamment, sans s'y limiter : bijoux, accessoires de valeur, parfums, jouets, objets électroniques ou tout autre article non essentiel aux apprentissages.

Cette mesure vise à assurer la sécurité et le bien-être des élèves, ainsi qu'à éviter les conflits, les pertes ou les distractions en classe.

Nous vous informons également qu'en cas de bris, perte ou vol d'un objet personnel apporté malgré cette consigne, l'école ne pourra être tenue responsable.



Transport scolaire



Transport scolaire Règles pour les objets et équipements



Interdit

Skis, trottinettes,
bâtons de hockey,
traîneaux, planches à
roulettes



Autorisé

Petit matériel pour activi-
tés scolaires ou parasco-
laires (doit tenir sur les
genoux ou sous le banc).



Instruments de musique : seulement les petits,
(moins hauts que le banc), qui peuvent être gardés
sur les genoux ou sous le banc.

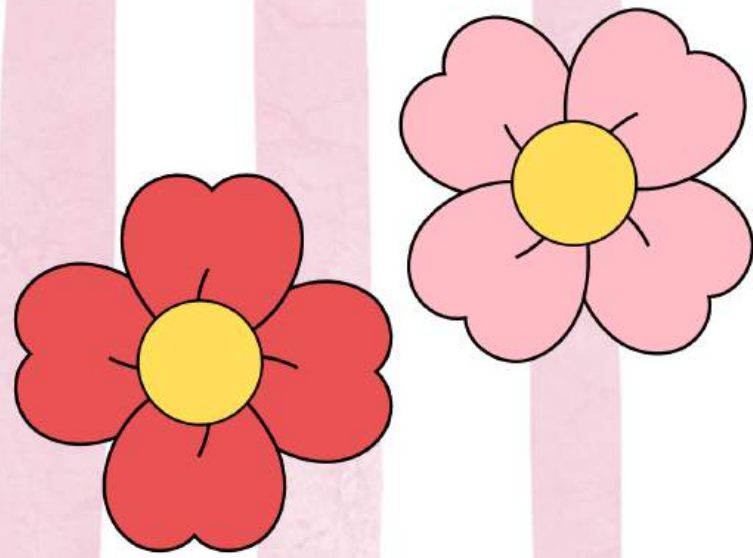


Patins : dans un sac fermé et résistant en tissu.

Ballons/ bâtons de baseball : dans un sac
fermé et résistant en tissu .



Vérifiez avec le conducteur que votre équipement ne bloque pas le passage ni les sorties de secours.



Clic École

Le ministère de l'Éducation a lancé **Clic école**, une nouvelle application mobile destinée aux parents d'élèves.

Cette application remplacera mParent et regroupera, à un seul endroit, les principales informations liées à la vie scolaire de votre enfant.

❏ **Ce que vous devez faire dès maintenant :**

Afin d'assurer une transition fluide, nous vous invitons à supprimer l'application mParent et à télécharger l'application Clic école :

[App Store](#)

[Google Play](#)

Vous devez utiliser les mêmes identifiants que ceux de votre compte Mozaik Portail ou mParent pour vous connecter.

Les deux applications (mParent et Clic école) cohabiteront jusqu'au retrait complet de mParent, prévu en mars 2026.

Clic école

L'application mobile qui facilite votre quotidien

Maintenant dans votre école!



Votre gouvernement

Québec





En FÉVRIER
dans nos écoles

PRIX LUMINA – 5e édition

Pour une 5e année consécutive, 14 personnalités (employés, élèves, parents, partenaire, équipe) qui se démarquent positivement et qui font rayonner notre milieu scolaire seront couronnées.

Du 19 janvier au 20 février, rendez-vous sur le site Web du CSSMI pour soumettre la candidature de votre personne étoile 🌟.

Faisons briller notre belle communauté éducative...ensemble! Vous en faites partie vous aussi.

[Formulaire disponible ici](#)