

École Arthur-Vaillancourt

# Le p'tit Mozart

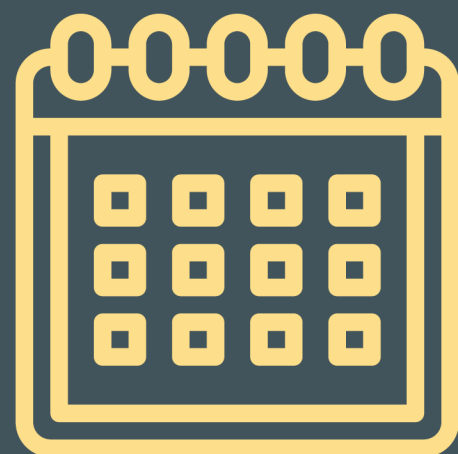
Avril 2026





# Dates importantes

À mettre à votre agenda



→ 3 avril au 6 avril : Congé de Pâques

→ Mardi 6 avril  
Jour qui devient lundi

→ Mercredi 7 avril  
Début Vente billets concerts (informations prochaine page)

→ Lundi 13 avril  
Sortie Théâtre Odyscène

→ Mercredi 22 avril  
Sortie Musée des Beaux-Arts: 2e année

→ Jeudi 23 avril: Journée pédagogique

→ Mardi 28 avril: Conseil d'établissement

→ Mardi 5 mai: Concerts violonistes

# La zone ÉCOLE



## Achat de billets - Concerts de fin d'année

Concert	Niveau	Date	Heure	Dates de la vente	Prix de vente	Moyen de vente	Nombre de billets par élève	Lieu du concert	Places
Violon Soirée	Tous les élèves violonistes	5 mai	19 h	8 avril	20 \$	En ligne / <a href="#">Yapla</a>		Salle Claude-Potvin École Curé-Antoine-Labelle	Admission générale
Piano Soirée	Élèves pianistes 3 <sup>e</sup> année	27 mai	19 h	8 avril	20 \$	En ligne / <a href="#">Yapla</a>		École Arthur-Vaillancourt	Admission générale
Piano Soirée	Élèves pianistes 4 <sup>e</sup> année	25 mai	19 h	8 avril	20 \$	En ligne / <a href="#">Yapla</a>		École Arthur-Vaillancourt	Admission générale
Piano Soirée	Élèves pianistes 5 <sup>e</sup> année	26 mai	19 h	8 avril	20 \$	En ligne / <a href="#">Yapla</a>		École Arthur-Vaillancourt	Admission générale
Piano Soirée	Élèves pianistes 6 <sup>e</sup> année	28 mai	19 h	8 avril	20 \$	En ligne / <a href="#">Yapla</a>		École Arthur-Vaillancourt	Admission générale
Ateliers Soirée Prévente	Tous les élèves	18 juin	19 h	10 au 13 mai	20 \$ + frais administratifs	Lien privé envoyé par courriel En ligne / <a href="#">Odyscène</a> ou par téléphone	3	Théâtre Lionel-Groulx	Sièges assignés
Ateliers Soirée	Tous les élèves	18 juin	19 h	17 mai	20 \$ + frais administratifs	En ligne / <a href="#">Odyscène</a> ou par téléphone		Théâtre Lionel-Groulx	Sièges assignés
Ateliers PM	Tous les élèves	18 juin	13 h	17 mai	20 \$ + frais administratifs	En ligne / <a href="#">Odyscène</a> ou par téléphone		Théâtre Lionel-Groulx	Sièges assignés

Un courriel sera transmis aux parents la semaine prochaine avec toutes les modalités d'achat des billets pour les concerts de fin d'année.

# La zone ÉCOLE



## Photos des finissants

La séance photo des élèves de 6e année aura lieu le vendredi 8 mai en matinée.



## Championnat International des Jeux Mathématiques et Logiques de l'AQJM

Nos élèves de 6e année ont eu la chance de participer au Championnat International des Jeux Mathématiques et Logiques de l'AQJM (Association québécoise des jeux mathématiques du Québec). Les quarts de finale se sont déroulés en classe en décembre. Parmi les élèves qui ont participé, plusieurs ont pu accéder à la demi-finale. Celle-ci a eu lieu le 14 mars et Anaïs Martin, Béatrice Paquin, Malak Mrad, Ludovic Vaudeville, Emerik Lévesque et Nicolas Bouchard sont allés faire travailler leur esprit logique lors de cet événement. On espère qu'un de nos élèves pourra représenter notre école à la finale provinciale et qui sait, accéder à la finale internationale à Milan en juillet!

Mme Julie

Titulaire des élèves de 6e année

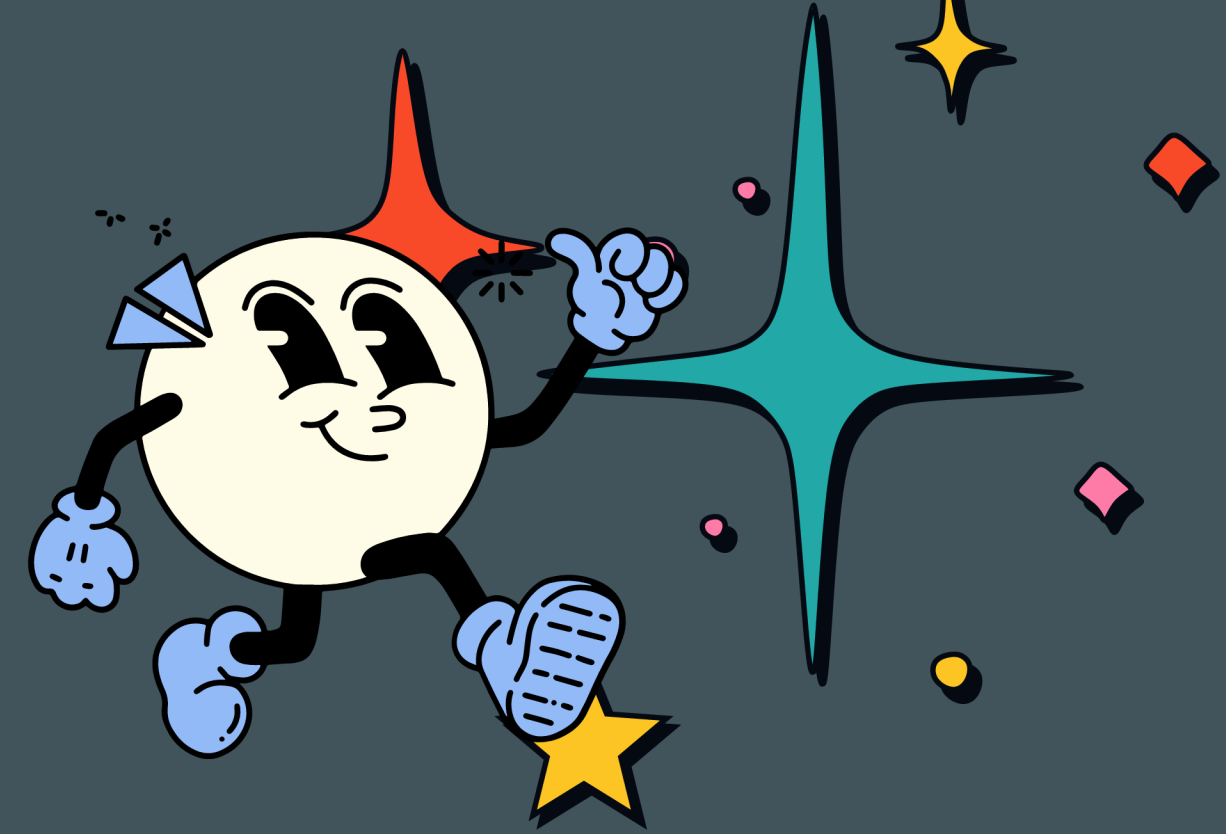


Association Québécoise  
des Jeux Mathématiques



# LA PORTÉE

d'Arthur-Vaillancourt



Bonjour,

Au retour de la relâche, les élèves impliqués dans La Portée se sont rencontrés afin de réfléchir à la manière dont ils souhaitent faire évoluer le projet de La Portée. L'un des enjeux soulevés concerne le manque de respect de certains élèves, ce qui rend plus difficile l'animation de jeux positifs sur la cour.

Comme équipe école, nous prenons cette situation très au sérieux. Nous allons soutenir les élèves engagés dans le projet, mais nous sollicitons également votre collaboration afin d'ouvrir la discussion à la maison avec vos enfants sur l'importance du respect et de la participation positive.

Changements à venir :

Les élèves de La Portée porteront désormais deux couleurs de dossards :

**Orange : animation d'un jeu ou d'une activité**

**Rouge : élève jouant un rôle de modèle positif et de référence sur la cour**

Nous sommes fiers de l'implication des élèves de 6e année impliqués dans La Portée, qui contribuent concrètement à améliorer l'ambiance et le bien-être de leur école en étant des modèles positifs.

Merci de votre soutien!



MME ANNE-MARIE  
TES





Bonjour chers parents,

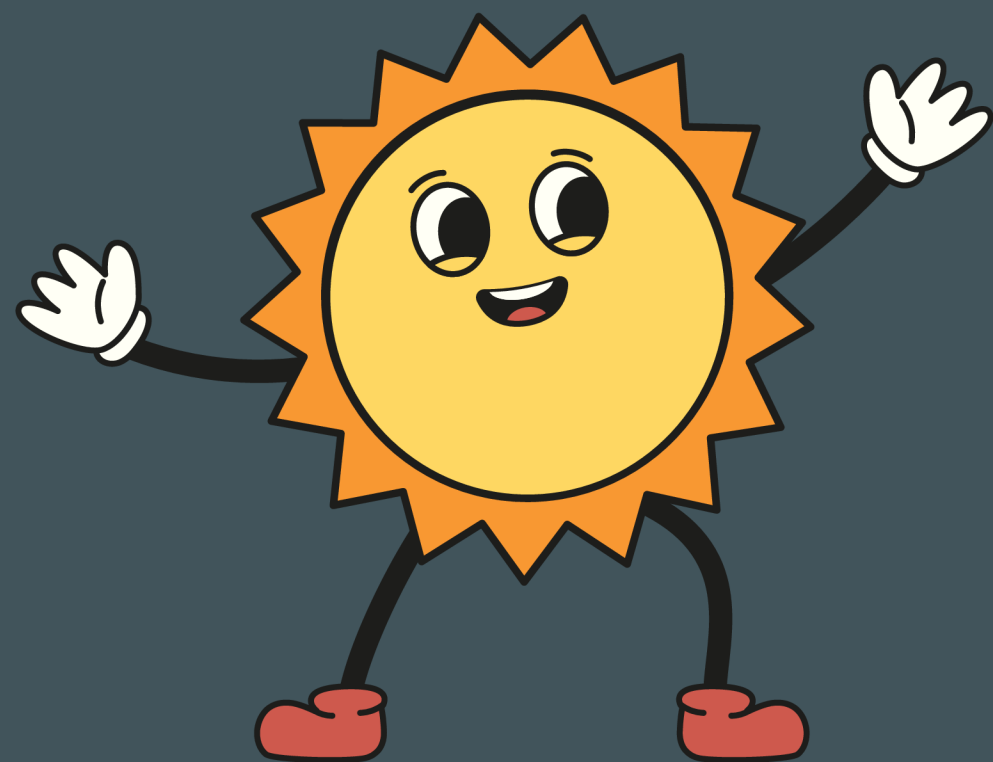
Au cours des dernières semaines, **Mme Sabrina** et **Mme Cynthia** ont animé des activités auprès des élèves de 4e année afin de développer le travail d'équipe et la coopération. Ces ateliers ont permis aux élèves d'explorer différentes façons de collaborer et de mieux interagir entre eux.

De son côté, **Mme Anne-Marie** poursuit son accompagnement auprès des élèves de La Portée, qui continuent de s'impliquer activement dans l'amélioration du climat scolaire.

Avec le retour du soleil qui approche, nous savons que cela fera le plus grand bien au moral de tous!

Comme école, nous réaffirmons notre engagement à mettre de l'avant la valeur du respect envers toutes les personnes qui composent notre milieu, tant les adultes que les élèves. Chaque petit geste compte pour créer un environnement sain, sécuritaire et bienveillant.

Merci de votre collaboration et de votre soutien continu.



*Mme Anne-Marie* ET *Mme Sabrina*





# INFORMATIONS MENSUELLES

FONDATION AU  
*diapason*





**OBJECTIF 2025/2026**

**115 000\$**

# VOTRE CAMPAGNE 2025/26

## “TOUS AU DIAPASON POUR LA RELÈVE MUSICALE”

Chers parents,

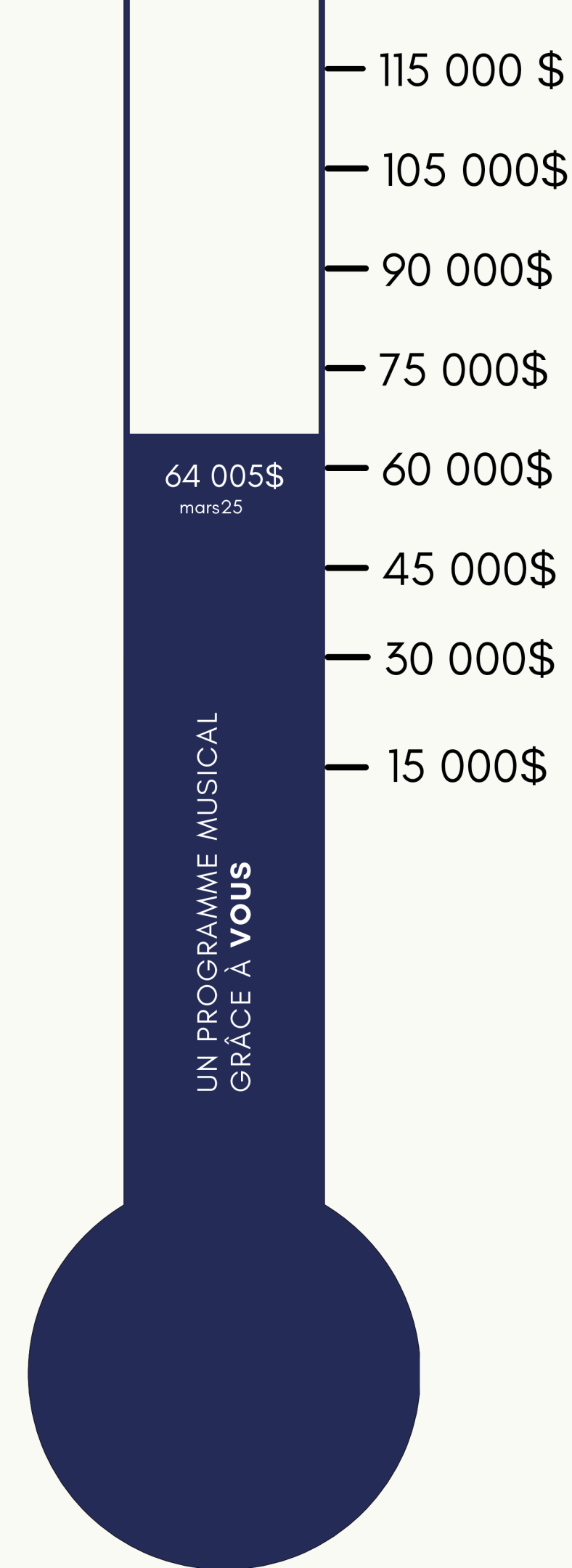
Le thermomètre continue de monter et atteint maintenant **64 005 \$**, chaque contribution fait réellement une différence.

Même si cette période est plus discrète côté activités, elle n'en est pas moins essentielle!

Bonne nouvelle : la boutique en ligne fera son retour dans les prochaines semaines. D'ici là, il est toujours possible de revivre la magie du [concert de Noël](#) grâce à son enregistrement, disponible sur la plateforme en ligne... question de nous faire patienter jusqu'à ceux de fin d'année.

Merci de faire vibrer la musique bien au-delà de la scène.

Ensemble, on continue de bâtir quelque chose de grand pour nos jeunes musiciens.





# COMMENT CONTRIBUER

## Contribution parentale

La contribution 2025-2026 a été établie à **150\$ pour un enfant** et **173 \$ pour 2 enfants**. Il est toujours possible de faire un don plus élevé. **Date limite pour pouvoir ajouter votre reçu à votre déclaration d'impôts 2025: 2 mars 2026**.

Faites votre contribution [ICI](#)

## Partenaire

Vous possédez une entreprise ou vous en connaissez une qui aimerait de la visibilité en échange d'une commandite?

Consultez et partagez notre [programme de partenariat 2025-2026](#)

Votre commandite, ou celle de votre partenaire financier invité peut être considérée comme votre contribution parentale annuelle pour votre enfant.





# MERCI À NOS NOUVEAUX PARTENAIRES 2025/26

## PARTENAIRE PIANO

- VILLE DE BOISBRIAND

Visitez [lafondationaudiapason.org/partenaires](https://lafondationaudiapason.org/partenaires) pour découvrir tous nos commanditaires!



# RESTEZ À L’AFFÛT

Suivez-nous pour les dernières nouvelles:

- [Facebook](#)
- [LinkedIn](#)

Offrez le cadeau de la musique et participez à bâtir un avenir musical prometteur et vibrant !

Au nom de la Fondation au diapason, des élèves et du personnel de l'école Arthur-Vaillancourt: **MERCI !**



FONDATION AU  
*diapason*

La zone CSSMI



En AVRIL  
dans nos écoles

### MOIS DE LA DIFFÉRENCE AU CSSMI

Au CSSMI, durant le mois d'avril, on souligne le fait que chaque élève, chaque individu est différent à sa façon. Le thème de cette année *J'aime la différence* met de l'avant une valeur collective. Il ne s'agit pas de se définir ni de nommer une différence personnelle, mais de reconnaître que les différences existent, qu'elles sont normales et qu'elles enrichissent la vie scolaire. Cette 11<sup>e</sup> édition aura lieu du 1<sup>er</sup> avril au 1<sup>er</sup> mai 2026. En classe ou à la maison, soulignons nos différences et ce qui nous rend unique !

### Course et marche de Sainte-Thérèse

Dimanche, le 3 mai 2026, venez nous rejoindre au Stade d'athlétisme Richard-Garneau à la Polyvalente Sainte-Thérèse.

Vous avez le choix de COURIR ou de MARCHER des distances de 1 km, 2 km, 5 km ou 10 km.

30 % de rabais sur les distances de 2 km, 5 km et 10 km avec le code promotionnel: PUBCSSMI2026

Inscription en ligne:

<https://coursemarche.corsaire-chaparral.org/inscription>