

Janvier

Info-Parents

D	L	M	M	J	V	S
4	5	6	7	8	9	10
11	12	13	14	15	16	17
18	19	20	21	22	23	24
25	26	27	28	29	30	31

Dates à retenir	
5	Journée pédagogique
8	Journée qui devient un LUNDI
21	Conseil d'établissement (TEAMS)
26	Journée pédagogique Inscription requise avant le 16 janvier

NOUS VOUS SOUHAITONS UNE BELLE ANNÉE 2026

En ce début d'année 2026, nous souhaitons vous adresser, au nom de toute l'équipe de l'école, nos vœux les plus sincères. Que cette nouvelle année vous apporte du bonheur, une santé solide et la capacité de savourer pleinement les petits plaisirs du quotidien – ces moments simples qui donnent du sens à nos journées et nourrissent notre équilibre.

Nous amorçons cette année avec enthousiasme et un profond engagement envers vos enfants. Comme direction et direction adjointe, nous avons la chance de travailler aux côtés d'un personnel dévoué, passionné et attentif au bien-être de chacun. Ensemble, nous poursuivrons avec rigueur et cœur notre mission d'accompagner les élèves dans leurs apprentissages, leur développement et leur épanouissement.

Merci de votre confiance, de votre collaboration et de votre présence bienveillante auprès de vos enfants. Que 2026 soit une année lumineuse, riche en découvertes, en réussites et en moments partagés.

Au plaisir de poursuivre cette belle aventure éducative avec vous,

Jennifer Ouellette et Stéphanie Maranda
Directrice et Directrice adjointe

CONSEIL D'ÉTABLISSEMENT

Les séances du conseil d'établissement sont publiques, c'est à dire que quiconque peut y assister. Cette année, les rencontres se tiendront à 18h30, aux dates suivantes:

21 janvier

25 mars

28 avril

27 mai

10 juin

Si vous souhaitez apporter un point à discuter au conseil d'établissement, vous pouvez le faire en communiquant avec un membre du conseil ou la direction.

Les procès verbaux se retrouvent sur notre site internet.

****** RAPPEL IMPORTANT - ARRÊT PÉDAGOGIQUE ******

Prochaine date: **5 février** Réponse avant le **23 janvier**

Nous vous demandons de remplir le sondage suivant. Il faudra répondre au sondage pour chacun de vos enfants séparément.

Ex: 2 enfants ...on fait le sondage 2 fois! Merci

[Lien vers le sondage](#)



Code de vie



Comme vous le savez, nous avons revu notre code de vie en mettant l'accent sur les comportements attendus. Pour le mois de janvier, nous mettons l'accent sur les comportements attendus suivants :

- J'utilise des mots pour exprimer mes émotions
- Je m'adresse aux autres en utilisant une attitude et un vocabulaire respectueux.

Un thermomètre géant sera installé à l'entrée de l'école afin de permettre à tous de visualiser les progrès de nos élèves. Notre objectif pour janvier: **1000 coupons Bravo!** Nous pourrons vivre une activité spéciale à l'atteinte de cet objectif.

Nous sollicitons votre collaboration afin de discuter de ces comportements avec votre enfant et de l'encourager, le soir, à vous partager ce qu'il a mis en pratique durant la journée.

Comme on le dit si bien, il faut tout un village pour élever un enfant. Donnons-nous la main pour travailler ensemble à leur réussite et à leur bien-être.

Nouveauté: protocole pour les coups à la tête

Lors des activités scolaires, le personnel doit appliquer un protocole particulier lorsqu'un enfant reçoit un coup à la tête. Le ministère a récemment modifié une de ses directives en lien avec le protocole de commotion cérébrale. En effet, dorénavant, **il sera obligatoire de venir chercher votre enfant pour un repos supervisé de 24h à 48h à la maison.** Un appel vous sera fait en ce sens et nous vous remettrons une fiche de suivi afin de pouvoir évaluer l'apparition de symptôme.

Pour plus d'informations, vous pouvez consulter le site du ministère au lien suivant: [Outils de gestion des commotions cérébrales](#)

PÉRIODE D'ADMISSION ET DE RÉINSCRIPTION POUR L'ANNÉE 2026-2027



Du 26 janvier au 6 février 2026, le CSSMI tiendra sa période d'admission pour les écoles primaires et secondaires.

Nouveaux élèves : Les parents dont l'enfant ne fréquente pas une école du CSSMI doivent remplir la demande d'admission en ligne sur cssmi.qc.ca entre le 26 janvier et le 6 février.

Élèves nés à l'extérieur du Canada : Les parents d'enfants sans citoyenneté canadienne, sans résidence permanente ou sans statut légal doivent contacter le Service de l'organisation scolaire et du transport au 450 974-7000, poste 22313.

Réinscription des élèves actuels : La demande de réinscription se fera en ligne via le Portail Parents (Mozaïk) au début février. Un courriel d'information sera envoyé aux parents à la fin janvier.

Pour tous les détails, visitez la section [Admission et Inscription](#), où se trouvent :

- le moteur de recherche des écoles de desserte;
- [l'information sur les Projets particuliers régionaux au primaire \(alternatif, International \(PEI\) et musical\)](#);
- les formulaires en ligne (disponibles dès le 26 janvier 2026).

Match CSSMI | Armada : 11 janvier 2026



Grâce au partenariat avec le club de hockey de l'Armada de Blainville-Boisbriand, toute la grande famille du CSSMI (élèves, parents, employés, amis) profite d'un tarif exclusif pour le match du dimanche 11 janvier à 15 h : 10 \$ le billet + taxes.

 Achat de billets en ligne -

Au plaisir de vous compter parmi nous le 11 janvier prochain –
On a bien hâte de vous accueillir en grand nombre !



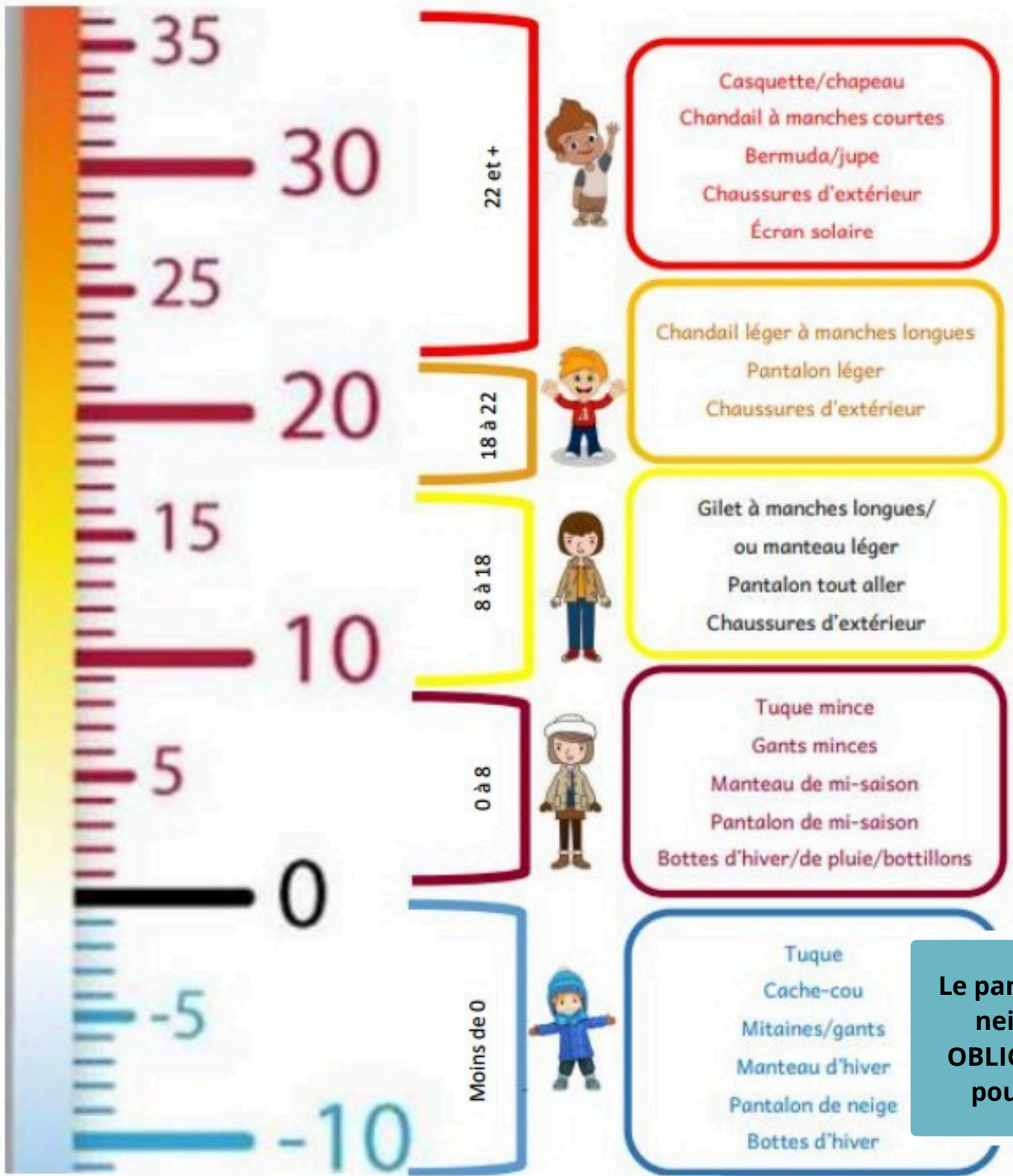
SOUVENIRS DE NOËL

Nous avons eu la chance, la semaine avant Noël, de vivre une activité fantastique organisée par l'OPP. Ces gens dévoués et impliqués n'ont pas ménagé leurs efforts afin d'offrir une activité mémorable à nos élèves. Un local a été complètement aménagé et les élèves s'y sont rendus afin de savourer un chocolat chaud. Chacun en est ressorti émerveillé et ravi.

Un énorme merci à cette équipe de parents! Nous vous partageons quelques photos en bonus.



S'habiller selon la température ressentie



Le pantalon de neige est OBLIGATOIRE pour tous

Adapté de Karine Ferland Hébert, mars 2021

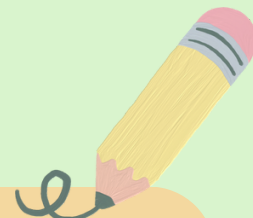


Avec les températures changeantes au fil des jours, il est important de porter une attention particulière à fournir à votre enfant les vêtements appropriés selon la température (matin, après-midi). Voici un petit guide afin d'aider votre enfant à s'y retrouver.

Section informations et ressources



Votre texte de paragraphe



La Maison de la famille de Bois-des-Filion vous offre :

Atelier transition scolaire – La petite école

À qui s'adresse l'activité : aux enfants de 4 à 5 ans qui ne fréquentent pas encore l'école.

Description de l'activité

Votre enfant fera bientôt le grand saut vers l'école? Voici votre solution vers une nouvelle étape tout en douceur!

Au programme :

- Développement des habiletés préscolaires
- Jeux éducatifs et activités stimulantes
- Socialisation en groupe
- Gestion des émotions et la routine de l'école
- Préparation douce et positive à la maternelle

Limite de participants : 8 enfants – Places limitées et inscription obligatoire

Calendrier : dès le 10 février 2026 de 9 h-9 h 30 à 15 h 15 (aux deux semaines)

Lieu : 395, boulevard Adolphe-Chapleau, Bois-des-Filion, J6Z 1H5 Inscription : administration@maisondefamillebdf.com Frais associés : gratuit pour les membres, pour devenir membre de notre organisme au coût de 10 \$ annuel

Personne à contacter :

Caroline Bolduc

administration@maisondefamillebdf.com Site Web :

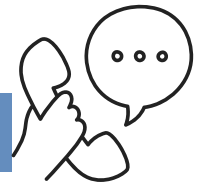
<https://maisondefamillebdf.com/>

Territoire visé par l'activité : MRC Thérèse-De Blainville

Au plaisir !



RESSOURCES POUR PARENTS



Ligne-Parents

Services : Ligne d'écoute et conseil

Spécialistes de la relation parents-enfants, les intervenants professionnels de LigneParents offrent des services gratuits et confidentiels 365 jours par année, 24 h sur 24 par téléphone et entre 2 h du matin et 22 h 30 par clavardage.

Téléphone: 1 800 361-5085

Site WEB

Service 211

Services : Services sociaux et communautaires

Le 211 est un service d'information et référence facilement accessible, grâce à un numéro de téléphone à trois chiffres (2-1-1), facile à retenir, disponible 7 jours par semaine, de 8 h à 18 h, 365 jours par année qui sera, à terme, ouvert 24 heures par jour.



À VENIR !

5 janvier: Journée pédagogique

8 janvier: Journée qui devient un Lundi

21 janvier: Conseil d'établissement en TEAMS



26 janvier: Journée pédagogique

5 février: Arrêt pédagogique

18 février: Journée d'école (pédagogique annulée en raison de la panne d'électricité en septembre.)

2 au 6 mars: Semaine de relâche

9 mars: Journée pédagogique

16 mars: Arrêt pédagogique

24 mars: Journée pédagogique

3 avril: Congé Vendredi Saint

6 avril: Congé Lundi de Pâques

7 avril: Journée qui devient un Lundi

23 avril: Journée pédagogique