



INFO-PARENTS Avril 2026

1100, boul. Céloron
Blainville (Québec)
J7C 4Y7

Secrétariat :

450 433-4616, option 2

Service de garde :

450 433-4616, option 1

Courriel :

semailles@cssmi.qc.ca

Site Internet :

<https://semailles.cssmi.qc.ca/ecole/>

**LIENS RAPIDES ET
PRATIQUES !**

MOTIVER UNE ABSENCE

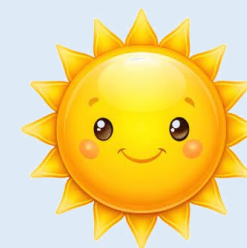
TRANSPORT SCOLAIRE

SERVICE DU DÎNER

SERVICE DE GARDE



Le mot de la direction



Chers parents,

C'est avec plaisir que nous vous présentons les actualités de ce mois d'avril. À travers ces pages, vous pourrez suivre les événements et les découvertes qui rythmeront le quotidien de nos classes durant les prochaines semaines.

C'est grâce à notre collaboration et à notre vision commune que nous créons, ensemble, un environnement stimulant et bienveillant pour chaque élève.

Que ce congé de Pâques vous apporte douceur et moments précieux auprès de ceux que vous aimez.

Joyeuses Pâques à tous !

Karine Lapierre

Avril 2026

| Dimanche | Lundi | Mardi | Mercredi | Jeudi | Vendredi | Samedi |
|-----------------|--------------------------|---|-----------------|--------------|--------------------------|---------------|
| | | | 1 | 2 | 3 Congé | 4 |
| 5 | 6 Congé | 7 Journée qui devient un lundi | 8 | 9 | 10 | 11 |
| 12 | 13 | 14 | 15 | 16 | 17 | 18 |
| 19 | 20 | 21 Journée pédagogique | 22 | 23 | 24 | 25 |
| 26 | 27 | 28 | 29 | 30 | | |

Campagnes de financement !

Étiquettes Colle à moi

Chers parents, l'école organise une collecte de fonds pour financer les activités de nos élèves !

Le concept : Commandez vos étiquettes personnalisées chez Colle à moi (résistantes au lave-vaisselle, micro-ondes et laveuse/sécheuse) et 15 % du montant sera remis à notre projet.

Comment participer ?

1. Rendez-vous sur : colleamoi.com/collecte-de-fonds
 2. Sélectionnez l'École des Semailles.
 3. *Alternative :* Inscrivez le nom de l'école dans votre panier sous la section « Supportez une collecte de fonds ».
- Merci pour votre générosité et votre collaboration habituelle !

Orthographe-O-Thon

Étudier pour la cause ! 

L'équipe-école et le conseil d'établissement lancent une dictée de mots commandités afin de financer divers projets scolaires. Une belle façon d'allier réussite éducative et solidarité !

Le principe : Votre enfant étudie sa liste de mots et sollicite des promesses de dons (famille, amis, voisins) basées sur son implication ou son résultat futur.

Calendrier à retenir (2026) :

- 2 avril : Distribution de la liste de mots et début de la recherche de commanditaires.
- 23 avril : Jour de la dictée (primaire et préscolaire).
- 30 avril au 15 mai : Annonce des résultats (sur 100) aux commanditaires et collecte des dons en ligne.
- 15 mai (16h) : Date limite pour effectuer les dons.

RAPPEL - Surveillance le matin

Afin d'assurer la sécurité de tous les élèves sur la cour d'école le matin, nous vous rappelons qu'il n'y a pas de surveillance avant **8h30**. Nous sollicitons donc votre précieuse collaboration pour que votre enfant arrive à l'école à compter de 8h30 seulement, afin qu'il soit sous la supervision d'un adulte dès son arrivée.

Conseil d'établissement

La prochaine séance aura lieu le mardi 7 avril prochain à 18h.

Nous vous invitons à consulter la section [conseil d'établissement](#) sur notre site Internet. Vous y trouverez les ordres du jour et les procès-verbaux une fois adoptés, les règles de régie interne, la liste de tous les membres et le calendrier des rencontres 2025-2026. Si vous souhaitez vous exprimer à la question au public, la marche à suivre est indiquée dans nos règles de régie interne.

Journées Patin à l'Aréna de Blainville

Bravo à tous les élèves qui ont participé !



Merci à tous les parents bénévoles pour votre aide essentielle sans vous tout ceci n'est pas possible !

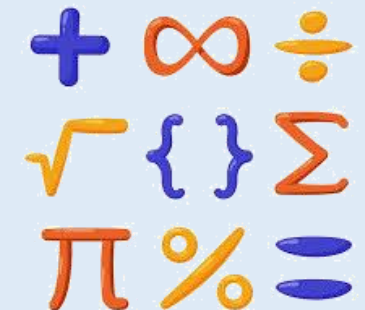
Un merci spécial aux enseignantes Katia, Victoria, au super stagiaire Mikaël pour l'organisation de cet événement ainsi qu'à tous les membres du personnel dont l'aide précieuse a permis la réussite de cette journée.



Dans les derniers mois, Madame Myriam Morand a fait participer ses élèves au concours de mathématique de l'AQJM.

Le succès est au rendez-vous pour Ludovic Michaud, qui s'est rendu jusqu'en demi-finale !

Toute l'école salue cette belle réussite et l'encourage pour la suite.



Grande Collecte : Super Recycleurs

Soutenez notre levée de fonds en donnant une seconde vie à vos objets !

Quand donner ?

- **Date** : 19 mai
 - **Heures** : De 7h30 à 17h
-

Ce que nous recherchons

Nous acceptons les articles suivants (propres et en bon état) :

- **Vêtements** : Hommes, femmes et enfants.
- **Accessoires** : Chaussures, bottes, sacs à main, foulards, chapeaux, gants, articles en cuir ou fourrure.
- **Literie** : Draps, serviettes, rideaux.
- **Jouets** : Petits jouets **complets** (merci de les placer dans un sac ou une boîte fermée).

Le saviez-vous ? En recyclant vos textiles, vous financez notre projet tout en faisant un geste concret pour l'environnement.

Comment préparer vos dons ?

1. Triez vos articles.
2. Placez-les dans des sacs résistants ou des boîtes fermées.
3. Déposez-les aux heures indiquées ci-dessus.

Merci de votre générosité !



MOIS DE LA DIFFÉRENCE AU CSSMI

Au CSSMI, durant le mois d'avril, on souligne le fait que chaque élève, chaque individu est différent à sa façon. Le thème de cette année *J'aime la différence* met de l'avant une valeur collective. Il ne s'agit pas de se définir ni de nommer une différence personnelle, mais de reconnaître que les différences existent, qu'elles sont normales et qu'elles enrichissent la vie scolaire. Cette 11e édition aura lieu du 1er avril au 1er mai 2026. En classe ou à la maison, soulignons nos différences et ce qui nous rend uniques!

COURSE ET MARCHÉ DE SAINTE-THÉRÈSE

Le Dimanche 3 mai 2026, venez nous rejoindre au Stade d'athlétisme Richard-Garneau à la Polyvalente Sainte-Thérèse.

Vous avez le choix de COURIR ou de MARCHER des distances de 1 km, 2 km, 5 km ou 10 km.

30 % de rabais sur les distances de 2 km, 5 km et 10 km avec le code promotionnel: PUBCSSMI2026 (code réservé aux parents et élèves)

Inscription en ligne: <https://coursemarche.corsaire-chaparral.org/inscription>