

L'organisme CESAME vous offre des :

GROUPE ÉCOLE

À qui s'adresse l'activité : enfants de 5-6 ans

Description de l'activité

Ce programme pour les enfants de 5 à 6 ans soutient leur développement global grâce à des activités variées et stimulantes. Il favorise l'acquisition d'habiletés essentielles, renforce le bien-être et la confiance en soi, et offre un environnement sécurisant et enrichissant pour accompagner chaque enfant dans une croissance saine.

Ce projet vise à soutenir le milieu scolaire en améliorant les compétences socioaffectives des enfants, en renforçant leur estime de soi et en facilitant leur adaptation entre l'école et la maison. Il propose des outils pour l'autonomie, les relations sociales, la gestion des émotions et l'orientation vers des ressources spécialisées au besoin.

Calendrier de l'activité : les vendredis de 8 h 30 à 11 h du 16 janvier au 1^{er} mai 2026

Lieu : 328 Chemin de la Grande-Côte, Saint-Eustache, J7P 1E7

Frais associés : carte de membre 15 \$

Personne à contacter pour plus de détails ou pour l'inscription : Ariane Lajoie au 450-623-5677, poste 205

Adresse courriel : ariane@cesamedeuxmontagnes.com

Territoire visé par l'activité : tout le CSSMI

Merci!

Courte description de l'organisme

Le Centre pour l'enfance en santé mentale (C.E.S.A.M.E.) est un organisme communautaire qui regroupe différents services pour répondre aux besoins des familles vulnérables et volontaires. Notre mission vise le maintien et l'amélioration de la santé mentale, chez les enfants de 0 à 12 ans par la prévention des difficultés de développement liées aux conditions de vie en offrant une aide aux enfants, aux parents, aux familles et à la communauté.

GROUPE ÉCOLE

Ce programme pour les enfants de 5 à 6 ans soutient leur développement global grâce à des activités variées et stimulantes. Il favorise l'acquisition d'habiletés essentielles, renforce le bien-être et la confiance en soi, et offre un environnement sécurisant et enrichissant pour accompagner chaque enfant dans une croissance saine.

Ce projet vise à soutenir le milieu scolaire en améliorant les **compétences socioaffectives** des enfants, en renforçant **leur estime de soi** et en facilitant leur adaptation entre l'école et la maison.

Il propose des outils pour **l'autonomie**, **les relations sociales**, **la gestion des émotions** et l'orientation vers des ressources spécialisées au besoin.



SUIVI PERSONNALISÉ

- Notes évolutives
- Rapport d'observation

CESÀME



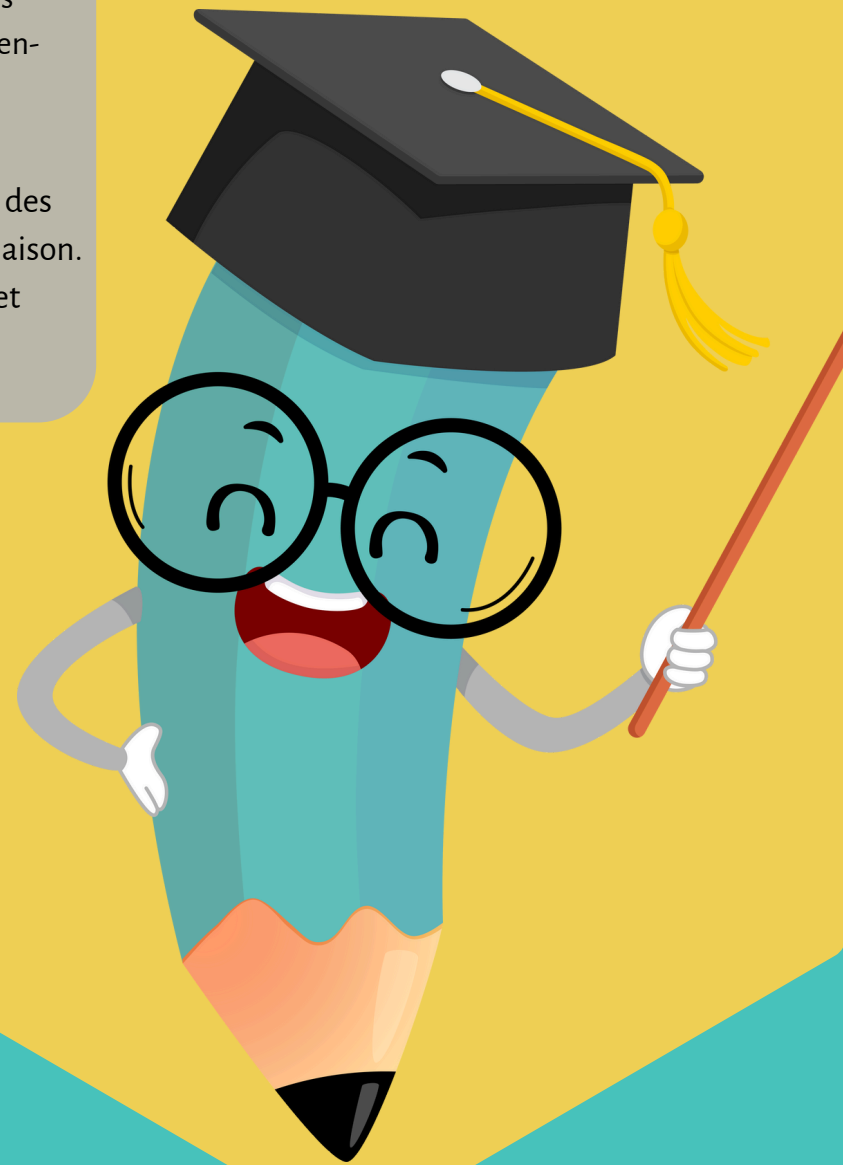
TARIFS

- 15\$ pour la carte de membre (nouvelle famille)



HORAIRE

- Les vendredis de 8h30 à 11h00
- Du 16 janvier 2026 au 1er mai 2026
- Programme de 14 ateliers



POUR QUI?

- Enfants de 5-6 ans (préscolaire/primaire)
- Avec ou sans diagnostic
- Capable de fonctionner en groupe
- Ratio d'un intervenant pour 2 enfants

Cela t'intéresse?

Pour plus d'informations, vous pouvez contacter
ariane@cesamedeuxmontagnes.com

450-623-5677 #205